

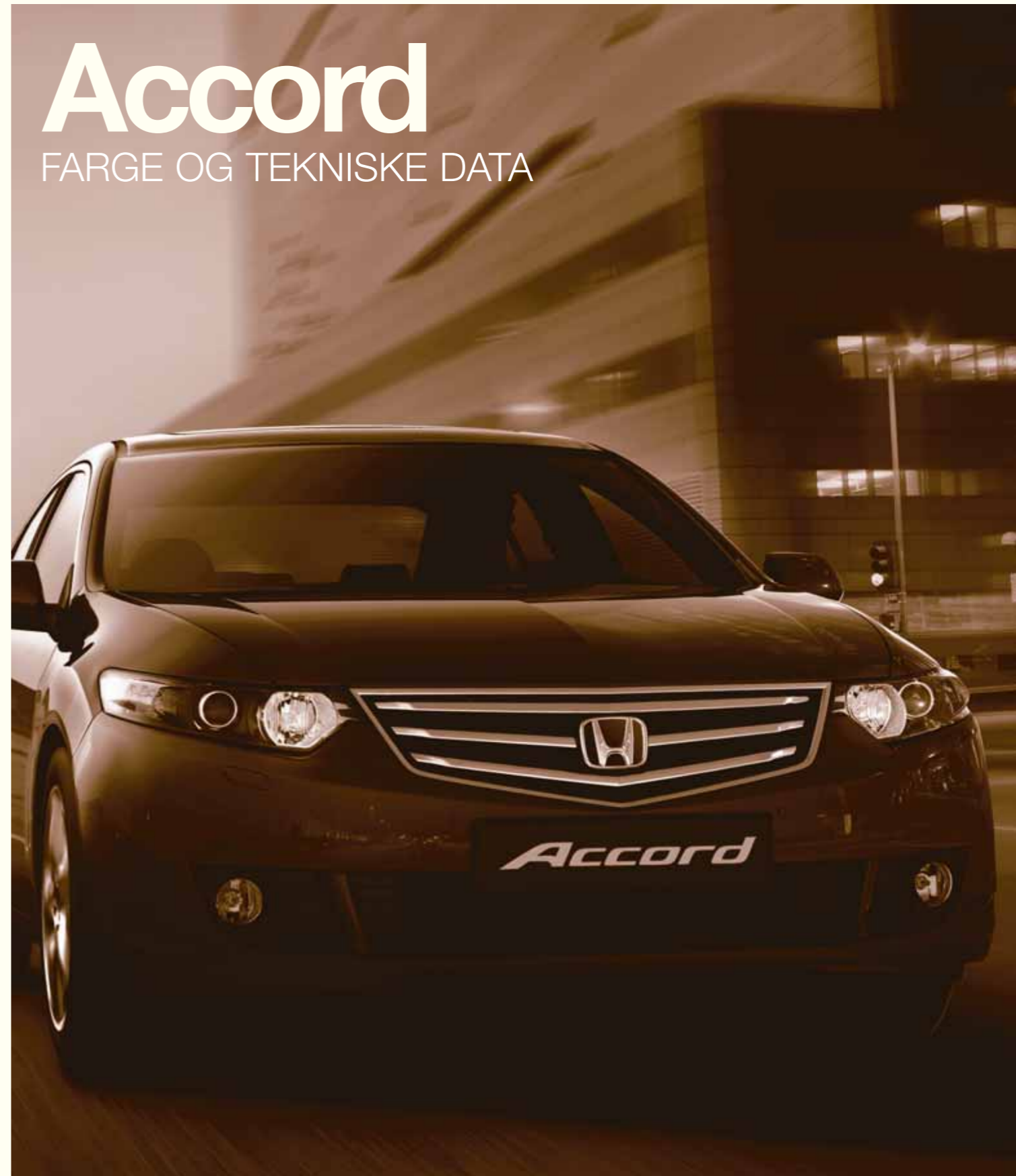


“Think for yourself and don’t  
follow in other people’s  
footsteps.”  
Soichiro Honda

Honda Motor Europe Ltd. (Norge) forbeholder seg retten til å forandre utstyr og spesifikasjoner uten varsel. Detaljer, farger, beskrivelser og bilder er kun ment som oversiktlig informasjon. Detaljene som er gjengitt i brosjyren kan skille seg fra utstyret i de bilene som selges i Norge. Kontakt din Honda-forhandler for nærmere informasjon. For de siste oppdateringer, se [www.honda.no](http://www.honda.no).



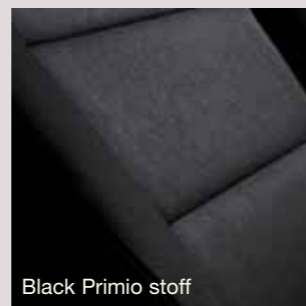
**Honda Motor Europe Ltd. (Norge)** Pb 1534, 3007 Drammen  
Tlf. 32 25 48 00 [www.honda.no](http://www.honda.no)  
ACCORD/05/08/TH11085NO



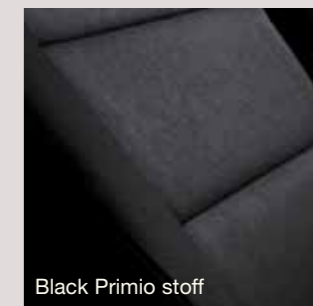
# Accord

FARGE OG TEKNISKE DATA

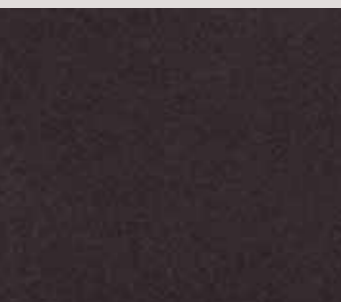
### 2.0 i-VTEC Comfort (Sedan & Tourer)



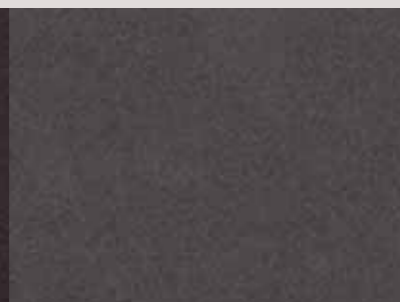
### 2.0 i-VTEC & 2.2 i-DTEC Elegance (Sedan & Tourer)



farger



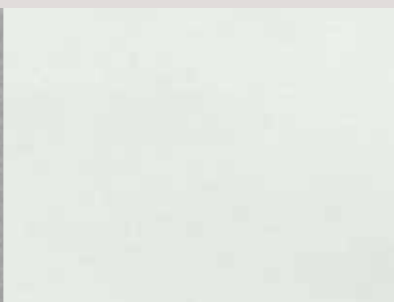
VOLCANO GREY METALLIC



POLISHED METAL METALLIC



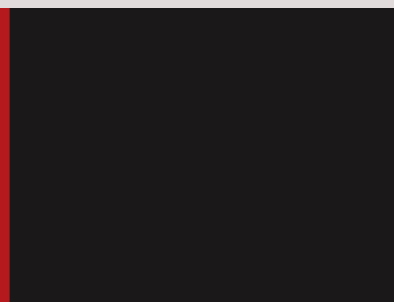
BURAN SILVER METALLIC



PREMIUM WHITE PEARL



MILANO RED



CRYSTAL BLACK PEARL

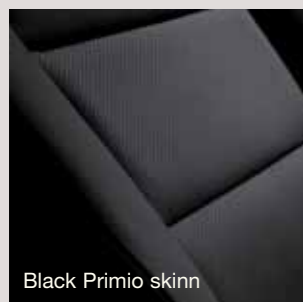


ROYAL BLUE PEARL

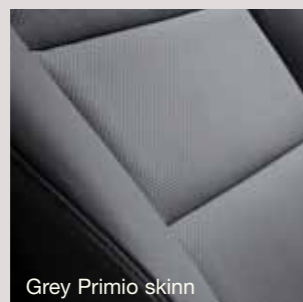


COBALT BLUE PEARL

## 2.0, 2.4 i-VTEC &amp; 2.2 i-DTEC Executive (Sedan &amp; Tourer)



Black Primio skinn



Grey Primio skinn

## tekniske data

	SEDAN			TOURER		
	2.0 i-VTEC	2.4 i-VTEC	2.2 i-DTEC	2.0 i-VTEC	2.4 i-VTEC	2.2 i-DTEC
<b>Motor Bensin</b>	4 sylindere, 16 ventiler, SOHC, i-VTEC (variabel ventilløfting og -styring), aluminiumsmotor			4 sylindere, 16 ventiler, SOHC, i-VTEC (variabel ventilløfting og -styring), aluminiumsmotor		
<b>Motor Diesel</b>	4 sylindere, 16 ventiler, DOHC, i-VTEC (variabel ventilløfting og -styring), aluminiumsmotor			4 sylindere, 16 ventiler, DOHC, i-VTEC (variabel ventilløfting og -styring), aluminiumsmotor		
	4 sylindere, 16 ventiler, i-DTEC, kontinuerlig variabel virvelkontroll, intercooler, DPF, vannavkjølt EGR-system, aluminiumsmotor (sprøytetøst blokk)			4 sylindere, 16 ventiler, i-DTEC, kontinuerlig variabel virvelkontroll, intercooler, DPF, vannavkjølt EGR-system, aluminiumsmotor (sprøytetøst blokk)		
Slagvolum, cm <sup>3</sup>	1997	2354	2199	1997	2354	2199
Sylinderdiam. x slaglengde, mm	81x96,9	87x99	85x96,9	81x96,9	87x99	85x96,9
Kompresjon	10,6	11,0	16,3	10,6	11,0	16,3
Maksimal effekt, hk/kW ved turtall	156(115)/6300	201(148)/7000	150(110)/4000	156(115)/6300	201(148)/7000	150(110)/4000
Maksimalt dreiemoment Nm (automat)	192/4100	234/4300 (230/4200)	350/2000	192/4100	234/4300 (230/4200)	350/2000
Drivstoffsystem	PGM-FI	PGM-FI	Common rail	PGM-FI	PGM-FI	Common rail
Drivstofftype	Blyfri 95	Blyfri 95	Diesel	Blyfri 95	Blyfri 95	Diesel
<b>Yteevne</b>						
Toppfart, km/h (automatgir)	215(212)	227(227)	212(207)	212(210)	222(222)	207(202)
Akselerasjon, 0-100 km/t (automatgir)	9,3(10,8)	8,1(9,7)	9,7(10,0)	9,3(10,8)	8,1(9,7)	9,7(10,4)
<b>Drivstofforbruk 1999/101/EC*</b>	Comfort/Elegance+Executive			Comfort/Elegance+Executive		
Blandet kjøring, l/100 km (automatgir)	7,3/7,5(7,8)	9,0(8,7)	5,6(6,4)	7,4/7,6(8,0)	9,2(9,1)	5,8(6,6)
Landeveiskjøring, l/100 km (automatgir)	5,9/6,1(6,1)	7,1(6,6)	4,7(5,3)	6,1/6,3(6,3)	7,4(6,9)	4,9(5,4)
Bykjøring, l/100 km (automatgir)	9,6/9,8(10,9)	12,2(12,5)	7,3(8,5)	9,6/9,9(10,9)	12,5(12,7)	7,4(8,6)
CO <sub>2</sub> -utslipp, g/km (automatgir)	168/172(180)	207(202)	149(170)	171/175(185)	213(209)	154(174)
Drivstofftankens volum, l	65			65		
Klassifisering av avgasskrav	Euro 5			Euro 5		
<b>Transmisjon</b>						
Transmisjon	6-trinns man	6-trinns man	6-trinns man	6-trinns man	6-trinns man	6-trinns man
Transmisjon automatgir	(5-trinns auto.gir)	(5-trinns auto.gir)	(5-trinns auto.gir)	(5-trinns auto.gir)	(5-trinns auto.gir)	(5-trinns auto.gir)
Kraftoverføring	Forhjulstrekk			Forhjulstrekk		
<b>Understell</b>						
Styring	EPS			EPS		
Svingradius, m	10,98			10,98		
Rattomdreininger fullt utslag	2,61			2,61		
Bremser	Skivebremser foran/bak (ventilert foran) med ABS, EBD og bremsekraftforsterkning			Skivebremser foran/bak (ventilert foran) med ABS, EBD og bremsekraftforsterkning		
<b>Hjuloppheng</b>						
Foran:	Double wishbone, spiralfjær, gasstrykkstøtdemper			Double wishbone, spiralfjær, gasstrykkstøtdemper		
Bak:	Multilink, spiralfjær, gasstrykkstøtdemper			Multilink, spiralfjær, gasstrykkstøtdemper		
<b>Hjul</b>						
Comfort	16"x6,5" stålfelger, 205/60R16			16"x6,5" stålfelger, 205/60R16		
Elegance/Executive	17"x7,5" aluminiumfelger, 225/50R17			17"x7,5" aluminiumfelger, 225/50R17		
<b>Mål</b>						
Lengde x bredde x høyde, mm	4725x1840x1440			4750x1840x1440		
Akselavstand, mm	2705			2705		
Sporvidde, foran/bak, mm (2,4)	1595(1585)/1600(1590)			1595(1585)/1600(1590)		
Bakkeklaring, mm	150			150		
Bagasjerom VDA I (nedslått baksete i Tourer)	467, Executive: 464, Executive navigasjon: 460			406 (669)		
Oppbevaringsrom under gulv				69		
<b>Karosseri/Vekt</b>						
Karosseri	Advanced Compatibility Engineering-karosseri (ACE) av varmebehandlet galvanisert stål og høyfast stål.			Advanced Compatibility Engineering-karosseri (ACE) av varmebehandlet galvanisert stål og høyfast stål.		
Egenvekt med fører, kg (automat)	1484 (1513)	1554 (1588)	1610	1502 (1532)	1559 (1594)	1629
Tillatt nytteslast inkl. pass., kg (automat)	451 (447)	441 (442)	420	488 (483)	491	471
Maks. tilhengervekt, kg	1500	1600	1700(1100)	1500	1600	1700(1100)
	Med brems			Med brems		
	500	500	500	500	500	500
	Uten brems			Uten brems		
Maks. belastning kule, kg	75	75	75	75	75	75
Maks. taklastvekt, kg	60	60	60	80	80	80

## utstyr

**Accord Comfort (2,0 Bensin)****Sikkerhet**

5 x trepunktsbelter

ABS, blokkeringsfrie bremsler

Aktiv nakkeslengbeskyttelse (foran)

ALR (automatisk beltestrammer for bedre feste/sikring av barnesete bak)

Kollisjonsputer på fører/passasjersiden

Motion Adaptive EPS (bevegelsestilpassende EPS)

Tåkelys bak

Beltestrammere foran med lastbegrensning

EBD (elektronisk bremskraftfordeling)

Lyktespylere

Justerbare lys (nivå) med elektrisk nivelleringsfunksjon

Høydejusterbart sikkerhetsbelte foran

Elektronisk startsperre, Immobiliser

ISO FIX barnsetefester

Bryter for å slå av kollisjonsputen på passasjersiden

Sikkerhetsbelte alarm (alle seter)

Sidekollisjonsputer (foran)

Sidekollisjonsgardiner

Sidekollisjonsbeskyttelse (dører)

TSA - tilhengerstabilisering

VSA, antispinn og stabilitetskontroll

**Komfort**

Pollenfilter

12V uttak dashbord og midtkonsoll (+ bagasjerom for Tourer)

Armlene foran og bak

Audiosystem med rattkontroll, automatisk justering av volum etter fart

og aux uttak

Lastsikringsfester

Bagasjerombelysning

Sentrallås/fjernstyrt lås

Kupelys foran+bak

Høydejusterbart førersete

Tosoners automatisk klimaanlegg

Elektrisk oppvarmede forseter

Nedfellbare bakseter (60:40)

Fothviler

Hanskerom med kjøling

Hanskerombelysning

Bagasjeromsåpner uten nøkkel

Korsryggstøtte

Kartlys

Multiinformasjonssystem

Ett-trykks blinklyshendel

Autofunksjon på sidevindu foran

Vindusvisker bak (Tourer)

Takrail (Tourer)

Seteryggglomme på passasjersete

Gearskifteindikator på manuelt gir

Elektrisk innfellbare utvendige speil

Utvendige speil, elektrisk styrt/oppvarmet

Høyttalere foran og bak (4) + diskant høyttalere foran (2)

Ratt - tilt og teleskop

Solbrillerom

Bagasjeromstrekk (Tourer)

Sminkespeil

Multifunksjonsratt

**Design**

Dashbord - metallic farget

Dørpanel - metallic farget

**Accord Elegance (2,0 Bensin, 2,2 Diesel)****Tilleggsutstyr sammenliknet med Accord Comfort****Sikkerhet**

Innvendig speil med automatisk avblending

Tåkelys foran

Alarm

**Komfort**

Automatisk belysning (kupebelysning og instrumentpanelbelysning)

Rattbetjent cruise kontroll

Ekstra varmesystem for diesel (Hot Gas)

Smart-lukking av vinduer/soltak med fjernkontroll.

Elektrisk åpning/lukking av bakluke (Tourer)

Autofunksjon for åpne/lukke sidevinduer foran og bak.

Regnsensor med variabelt intervall

Tak og gulvlys

USB audioinngang

Sminkespeilbelysning

**Design**

17" dekk på aluminiumsfelger og sportsfjæring

Girspakkule av skinn

Skintrukket ratt

**Tillegg**

5-trinns automatgirkasse inkl. rattbetjening (kun bensinmotor)

**Accord Executive****(2,0/2,4 bensin automatgir, 2,2 diesel)****Tilleggsutstyr sammenliknet med Accord Elegance****Sikkerhet**

Xenon/HID (med automatisk nivåjustering)

Handsfree telefonsystem (bluetooth)

**Komfort**

8 veis elektrisk justerbare forseter, med minne for førersete

Lastsikringsnett (Tourer)

Skininterior (svart eller grått)

Parkeringssensorer foran og bak

Premium Audio med 6 platers CD-skifter og 10 høyttalere inklusive subwoofer

Tonede ruter(Tourer)

Ventilasjonsanlegg bak

Automatisk rygge skråstilling av sidespeil passasjerside.

Seteryggglomme på førersete

Elektrisk soltak

**Design**

Dashbord - mørkt tre

Dørpanel - mørkt tre

**Accord Executive Navi**

Navigeringssystem med 8" skjerm, TCM (Traffic Message Channel) med dynamisk ruteveiledning, tategjenkjennelse, ryggekamera

**Accord Executive Advance**

ADAS (Advanced Driving Assist System) omfatter: CMBS (Collision Mitigation Brake System), ACC (Adaptive Cruise Control), LKAS (Lane Keeping Assist) (standard for 2,4 bensin automat)

**Garantier**

3 år eller 100.000 km fabrikkgaranti, 12 års rustbeskyttelsesgaranti,

10 års garanti på chassi, 5 års garanti på avgassystemet, 3 års lakkgaranti.

Honda Assistanse (kontakt din forhandler for mer informasjon)