

# Honda Civic

*Farger, tekniske data*



Honda Motor Europe forbeholder seg retten til å forandre utstyr og spesifikasjoner uten varsel. Detaljer, farger, beskrivelser og bilder er kun ment som oversiktsinformasjon. Enkelte detaljer angitt i brosjyren kan avvike fra utstyret i bilene som selges i Norge. Kontakt din Honda-forhandler for nærmere opplysninger. For en mer utførlig beskrivelse, se vår hovedbrosjyre. For de siste oppdateringer, se [www.honda.no](http://www.honda.no)

**Honda Motor Europe Ltd. (Norge)**  
Postboks 1534, 3007 Drammen  
Tlf. 32 25 48 00  
[www.honda.no](http://www.honda.no)

CIVIC/11/07/TH11072NO



CIVIC 5d

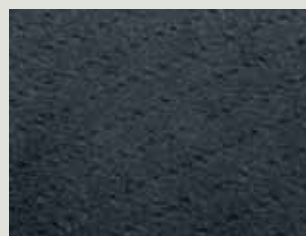


Sport

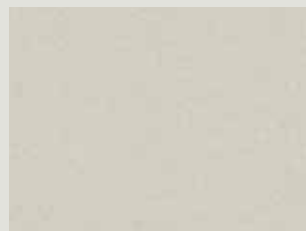


Executive

(Ikke i-SHIFT på modeller som leveres i Norge)



Stofftrekk



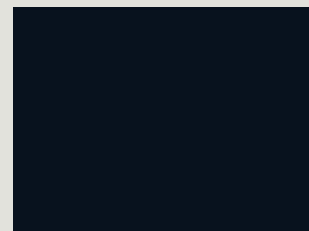
Champagne Silver Metallic



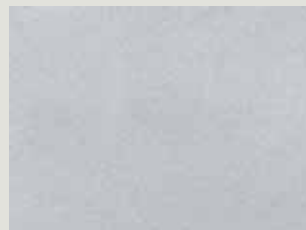
Galaxy Grey Metallic



Milano Red



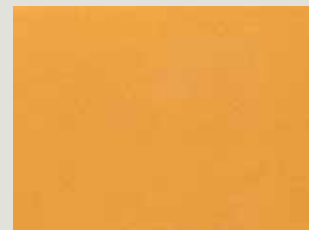
Nighthawk Black Pearl



Alabaster Silver Metallic



Blueish Silver Metallic



Tangerine Orange Metallic



Royal Blue Pearl

Tekniske spesifikasjoner

	1,4 Sport	1,8 Sport/i-SHIFT/Executive	2,2 Sport Diesel
<b>Motor</b>	8 Ventiler, SOHC, i-DSI, aluminiumsmotor	16 Ventiler, SOHC, i-VTEC, turbodiesel, aluminiumsmotor	16 Ventiler, DOHC,common rail, aluminiumsmotor
Sylindre	4	4	4
Slagvolum, cm3	1339	1799	2204
Sylinderdiam. x slaglengde, mm	73x80	81x87,3	85x97,1
Kompresjon	10,8	10,5	16,7
Maksimal effekt hk/kW / ved turtall	83/61	140/103	140/103
Maksimalt dreiemoment Nm / ved turtall	5700	6300	4000
Drivstoffsystem	PGM-FI	PGM-FI	Common rail
Drivstofftype	Bensin	Bensin	Diesel
<b>Transmisjon</b>	6 trinns manuell		
Utveksling			
1.	3,461	3,142	3,933
2.	1,869	1,869	2,037
3.	1,235	1,303	1,314
4.	0,948	1,054	0,975
5.	0,809	0,853	0,777
6.	0,727	0,727	0,653
Revers	3,307	3,307	4,008
Differensial	4,750	4,294	3,285
<b>Kraftoverføring</b>	Forhjulsdrift		
<b>Karosseri</b>	Selvbærende, galvanisert stålkarosseri med kupérom av sikkerhetstype. Forsterket plant gulv		
<b>Styring</b>	Elektrisk styreservo		
	1,4 Sport	1,8 Sport/i-SHIFT/Executive	2,2 Sport Diesel
Snudiameter, hjulsentrum/karosseri, m	10,26/10,92	11,08/11,72	11,08/11,72
Rattomdreininger fullt utslag	2,42	2,25	2,29
<b>Bremser</b>	Diagonal deling, skiver foran og bak (vent. foran) ABS med EBD (elektronisk bremsekraftfordeling) og EBA (bremsekraftforsterkning)		
<b>Hjuloppheng</b>	Foran: Fjærben av MacPherson-type med ledkarm av aluminium, spiralfjær, gasstrykkstøtdempere, krenghemmere Bak: Torsjonsbakaksel, toekompenserende bakakseloppheng, spiralfjær, gasstrykkstøtdempere, krenghemmere		
<b>Hjul</b>	1,4 Sport	1,8 Sport/i-SHIFT/Executive	2,2 Sport Diesel
Dekkstørrelse	205 / 55 R16	225/45 R17	225/45 R17
Felg	aluminium	aluminium	aluminium
Felgstørrelse	16 X 6,5J	17 X 7J	17 X 7J
<b>Mål</b>	Lengde x bredde x høyde, mm 4245 x 1765 x 1460 Akselavstand, mm 2620 Sporvidde, foran/bak, mm 1505/1510 Bakkekledning, mm 150 Bagasjerom VDA (liter) 485 Bagasjerom VDA (liter) - baksetene nedfelt 1352 (Executive: 1326)		
<b>Vekt</b>	1,4 Sport	1,8 Sport/i-SHIFT/Executive	2,2 Sport Diesel
Totalvekt, kg	1650	1750	1890
Egenvekt, kg	1165	1190	1347
Tillatt last, kg	485	560	543
Maks. tilhengervekt, kg	1200	1400	1500
Maks. belastning kule, kg	75		
Maks. taklastvekt, kg	80 (Executive: 55)		
<b>Yteevne</b>	1,4 Sport	1,8 Sport/i-SHIFT/Executive	2,2 Sport Diesel
Toppfart, km/h	170	205	205
Akselerasjon, 0-100 km/h	14,6	8,9/10,9/8,9	8,6
<b>Drivstofforbruk</b> 1999/101/EC	1,4 Sport	1,8 Sport/i-SHIFT/Executive	2,2 Sport Diesel
Blandet kjøring, l/100 km	5,9	6,6/6,4/6,6	5,3
Landeveiskjøring, l/100 km	4,9	5,5/5,2/5,5	4,5
Bykjøring, l/100 km	7,6	8,4/8,4/8,4	6,7
Drivstofftankens volum, l	50		
Oktan, blyfri	95		
CO2-utslipp g/km	139	156/152/156	140

	1,4 Sport	1,8 Sport/i-SHIFT/Executive	2,2 Sport Diesel
<b>Elsystem</b>			
Generator	12V 90A	12V 90A	12V 105A
Batteri	12V 35A	12V 45A	12V 74A
<b>Sikkerhet</b>			
Kollisjonspute førers. og passasjers.	•	•/•/•	•
Sidekollisjonspute	•	•/•/•	•
Sidekollisjonsgardin	•	•/•/•	•
Aktiv nakkeslengbeskyttelse foran	•	•/•/•	•
Hodestøtte alle plasser.	•	•/•/•	•
Sidekollisjonsbeskyttelse i dørene	•	•/•/•	•
VSA, elektr. antispinn og stabilitetskontroll	•	•/•/•	•
ABS, blokkeringsfrie bremses	•	•/•/•	•
EBD, Elektronisk bremsekraftfordeling	•	•/•/•	•
EBA, Bremskraftforsterkning	•	•/•/•	•
Beltepåminnelse foran og bak	•	•/•/•	•
Beltejustering høyde (B-stolpe)	•	•/•/•	•
Beltestrammer foran	•	•/•/•	•
5 X 3-punktsbelter	•	•/•/•	•
Barnesetefester, ISOFIX	•	•/•/•	•
Baksetebeltens rullefunksjon låsbar	•	•/•/•	•
Sidespeil uten "dødvinkel"	•	•/•/•	•
Regnsensor	•	•/•/•	•
Lyktespylere	•	•/•/•	•
Bremselys, høyt mont.	•	•/•/•	•
Tåkelys bak	•	•/•/•	•
Tåkelys foran	•	•/•/•	•
Elektr. startsperr, Immobiliser	•	•/•/•	•
Innsynsvern bagasjerom	•	•/•/•	•
Alarm, fabrikkmontert	•	•/•/•	•
<b>Komfort</b>			
Klimaanlegg, ACC	•	•/•/2-zons ACC	•
Cruise control på rattet	-	•/•/•	•
Radio/kjørecomputerkontroller på rattet	•	•/•/•	•
Sentrallås/fjernstyrt med låsekvittring	•	•/•/•	•
Forseter, el-oppvarmet	•	•/•/•	•
Førersete høydejustering (manuell)	•	•/•/•	•
Koppholdere foran og bak	•	•/•/•	•
Glasstak	-	-/-/•	-
AM/FM/CD lydanlegg (leser MP3-CD)	•	•/•/•	•
Høyttalere foran (2 stk.)	•	•/•/•	•
Høyttalere bak (2 stk.)	•	•/•/•	•
Diskant høyttalere foran	•	•/•/•	•
Vindusmontert antenne	•	•/•/•	•
Lomme i høyre forsetes rygg	•	•/•/•	•
Ratt - tilt og teleskop	•	•/•/•	•
Ratt - skinntrukket	•	•/•/•	•
Sideruter elektrisk styrt foran og bak	•	•/•/•	•
Opp - Ned Auto (fører og passasjerer)	•	•/•/•	•
Utvendige speil, elektrisk styrt og oppvarmet	•	•/•/•	•
Elektrisk innfellbare sidespeil	•	•/•/•	•
Armlener foran og bak	•	•/•/•	•
Luftkondisjonert hanskerom	•	•/•/•	•
Hastighetsavhengig volumkontroll	•	•/•/•	•
Manuell girring med girstangen eller med girknappene på rattet	-	-/-/•	-
Parkeringsensor bak	-	-/-/•	-
<b>Funksjon</b>			
Halogenlyskastere	•	•/•/•	•
Xenonlyskastere	-	-/-/•	-
Individuelt nedfellbare bakseterygger	•	•/•/•	•
60/40 (plant gulv)	•	•/•/•	•
Oppfellbare bakseter (kinoseter)	•	•/•/•	•
Kjørecomputer	•	•/•/•	•
Utetemperaturmåler	•	•/•/•	•
12 V el-uttak bak	•	•/•/•	•
Navigasjon	-	-/-/•	-
Talestyring av navigasjon (engelsk/tyisk/italiensk)	-	-/-/•	-
Bluetooth, håndfri mobil	-	-/-/•	-
<b>Annet</b>			
Dørhåndtak krom	•	•/•/•	•
Aluminiumspedaler	•	•/•/•	•
Doble eksosavslutningsrør	-	•/•/•	•

**Garantier:**  
3 år eller 10 000 mils fabrikkgaranti, 12 års rustbeskyttelsesgaranti, 3 års lakkgaranti  
Honda Assistanse: kontakt forhandleren din for mer informasjon