

Nye Honda Civic

Farger, tekniske data



Honda Motor Europe forbeholder seg retten til å forandre utstyr og spesifikasjoner uten varsel. Detaljer, farger, beskrivelser og bilder er kun ment som oversiktsinformasjon. Enkelte detaljer angitt i brosjyren kan avvike fra utstyret i bilene som selges i Norge. Kontakt din Honda-forhandler for nærmere opplysninger. For en mer utførlig beskrivelse, se vår hovedbrosjyre. For de siste oppdateringer, se www.honda.no

Honda Motor Europe Ltd. (Norge)
Postboks 1534, 3007 Drammen
Tlf. 32 25 48 00
www.honda.no

CIVIC/02/07/7TH11072NO



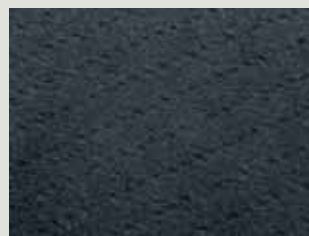


Sport

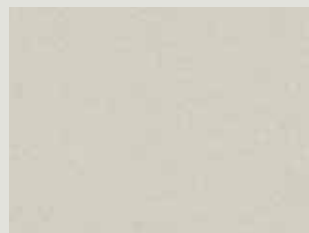


Executive

(Ikke i-SHIFT på modeller som leveres i Norge)



Stofftek



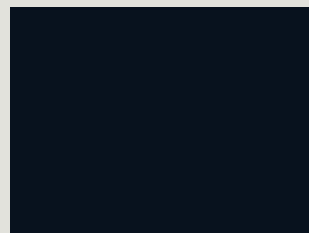
Champagne Silver Metallic



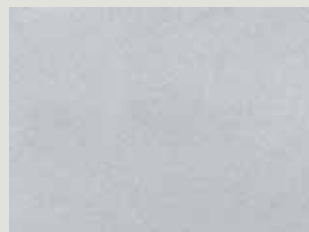
Galaxy Grey Metallic



Milano Red



Nighthawk Black Pearl



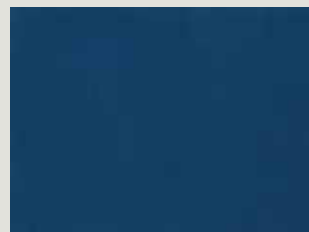
Alabaster Silver Metallic



Blueish Silver Metallic



Vivid Blue Pearl



Royal Blue Pearl

Tekniske spesifikasjoner

	1,4 Sport	1,8 Sport/i-SHIFT/Executive	2,2 Sport Diesel
Motor	8 Ventiler, SOHC, i-DSI, aluminiumsmotor	16 Ventiler, SOHC, i-VTEC, aluminiumsmotor	16 Ventiler, DOHC,common rail turbodiesel, aluminiumsmotor
Sylindre	4	4	4
Slagvolum, cm3	1339	1799	2204
Sylinderdiam. x slaglengde, mm	73x80	81x87.3	85x97,1
Kompresjon	10,8	10,5	16,7
Maksimal effekt hk/kW / ved turtall	83/61	140/103	140/103
Maksimalt dreiemoment Nm / ved turtall	5700	6300	4000
	119	174	340
Drivstoffsystem	PGM-FI	PGM-FI	Common rail
Drivstofftype	Bensin	Bensin	Diesel

Transmisjon			
6 trinns manuell			
Utveksling			
1.	3,461	3,142	3,933
2.	1,869	1,869	2,037
3.	1,235	1,303	1,314
4.	0,948	1,054	0,975
5.	0,809	0,853	0,777
6.	0,727	0,727	0,653
Revers	3,307	3,307	4,008
Differensial	4,750	4,294	3,285

Kraftoverføring	
Forhjulsdrift	

Karosseri	
Selvbærende, galvanisert stålkarosseri med kupérom av sikkerhetstype.	
Forsterket plant gulv	

	1,4 Sport	1,8 Sport/i-SHIFT/Executive	2,2 Sport Diesel
Styring	Elektrisk styreservo		
Snudiameter, hjulsentrum/karosseri, m	10,26/10,92	11,08/11,72	11,08/11,72
Rattomdreininger fullt utslag	2,42	2,25	2,29

Bremser	
Diagonal deling, skiver foran og bak (vent. foran)	
ABS med EBD (elektronisk bremsekraftfordeling) og EBA (bremsekraftforsterkning)	

Hjuloppheng	
Foran: Fjærben av MacPhearson-type med leddkarm av aluminium, spiralfjær, gasstrykkstøtdempere, krenghemmere	
Bak: Torsjonsbakaksel, toekompenserende bakakseloppeng, spiralfjær, gasstrykkstøtdempere, krenghemmere	

	1,4 Sport	1,8 Sport/i-SHIFT/Executive	2,2 Sport Diesel
Hjul			
Dekkestørrelse	205 / 55 R16	225/45 R17	225/45 R17
Felg	aluminium	aluminium	aluminium
Felgstørrelse	16 X 6,5J	17 X 7J	17 X 7J

Mål	
Lengde x bredde x høyde, mm	4245 x 1765 x 1460
Akselavstand, mm	2620
Sporvidde, foran/bak, mm	1505/1510
Bakkekklaring, mm	150
Bagasjerom VDA (liter)	485
Bagasjerom VDA (liter) - baksetene nedfelt	1352 (Executive: 1326)

	1,4 Sport	1,8 Sport/i-SHIFT/Executive	2,2 Sport Diesel
Vekt			
Totalvekt, kg	1650	1750	1890
Egenvekt, kg	1165	1190	1347
Tillatt last, kg	485	560	543
Maks. tilhengervekt, kg	1200	1400	1500
Maks. belastning kule, kg		75	
Maks. taklastvekt, kg		80 (Executive: 55)	

	1,4 Sport	1,8 Sport/i-SHIFT/Executive	2,2 Sport Diesel
Yteeve			
Toppfart, km/h	170	205	205
Akselerasjon, 0-100 km/h	14,6	8,9/10,9/8,9	8,6

	1,4 Sport	1,8 Sport/i-SHIFT/Executive	2,2 Sport Diesel
Drivstofforbruk 1999/101/EC			
Blandet kjøring, l/100 km	5,9	6,6/6,8/6,6	5,3
Landeveiskjøring, l/100 km	4,9	5,5/5,5/5,5	4,5
Bykjøring, l/100 km	7,6	8,4/9,1/8,4	6,7
Drivstofftankens volum, l		50	
Oktan, blyfri	95	95	-
CO2-utslipp g/km		139	156/160/156

	1,4 Sport	1,8 Sport/i-SHIFT/Executive	2,2 Sport Diesel
Elsystem			
Generator	12V 90A	12V 90A	12V 105A
Batteri	12V 35A	12V 45A	12V 74A

Sikkerhet			
Kollisjonspute førers. og passasjers.	•	•/•/•	•
Sidekollisjonspute	•	•/•/•	•
Sidekollisjonsgardin	•	•/•/•	•
Aktiv nakkeslengbeskyttelse foran	•	•/•/•	•
Hodestøtte alle plasser.	•	•/•/•	•
Sidekollisjonsbeskyttelse i dørene	•	•/•/•	•
VSA, elektr. antispinn og stabilitetskontroll	•	•/•/•	•
ABS, blokkeringsfrie bremses	•	•/•/•	•
EBD, Elektronisk bremsekraftfordeling	•	•/•/•	•
EBA, Bremsekraftforsterkning	•	•/•/•	•
Beltepåminnelse foran og bak	•	•/•/•	•
Beltejustering høyde (B-stolpe)	•	•/•/•	•
Beltestrammer foran	•	•/•/•	•
5 X 3-punktsbelter	•	•/•/•	•
Barnesetefester, ISOFIX	•	•/•/•	•
Baksetebeltens rullefunksjon låsbar	•	•/•/•	•
Sidespeil uten "dødvinkel"	•	•/•/•	•
Regnsensor	•	•/•/•	•
Lyktespylere	•	•/•/•	•
Bremselys, høyt mont.	•	•/•/•	•
Tåkelys bak	•	•/•/•	•
Tåkelys foran	•	•/•/•	•
Elektr. startsperr, Immobiliser	•	•/•/•	•
Innsynsvern bagasjerom	•	•/•/•	•

Komfort			
Klimaanlegg, ACC	•	•/•/2-zons ACC	•
Cruise control på rattet	-	•/•/•	•
Radio/kjørecomputerkontroller på rattet	•	•/•/•	•
Sentrallås/fjernstyrt med låsekvittring	•	•/•/•	•
Forseter, el-oppvarmet	•	•/•/•	•
Førersete høydejustering (manuell)	•	•/•/•	•
Koppholdere foran og bak	•	•/•/•	•
Glasstak	-	-/-/•	-
AM/FM/CD lydanlegg (leser MP3-CD)	•	•/•/•	•
Høytalere foran (2 stk.)	•	•/•/•	•
Høytalere bak (2 stk.)	•	•/•/•	•
Diskantøytalere foran	•	•/•/•	•
Vindusmontert antenne	•	•/•/•	•
Lomme i høyre forsetes rygg	•	•/•/•	•
Ratt - tilt og teleskop	•	•/•/•	•
Ratt - skinntrukket	•	•/•/•	•
Sidereruter elektrisk styrt foran og bak	•	•/•/•	•
Opp - Ned Auto (fører og passasjerer)	•	•/•/•	•
Utvendige speil, elektrisk styrt og oppvarmet	•	•/•/•	•
Elektrisk innfellbare sidespeil	•	•/•/•	•
Armlener foran og bak	•	•/•/•	•
Luftkondisjonert hanskerom	•	•/•/•	•
Hastighetsavhengig volumkontroll	•	•/•/•	•
Manual giring med girstangen eller med girknappene på rattet	-	-/-/•	-

Funksjon			
Halogenlyskastere	•	•/•/•	•
Xenonlyskastere	-	-/-/•	-
Individuelt nedfellbare bakseterygger			
60/40 (plant gulv)	•	•/•/•	•
Oppfellbare bakseter (kinoseter)	•	•/•/•	•
Kjørecomputer	•	•/•/•	•
Utetemperaturmåler	•	•/•/•	•
12 V el-uttak bak	•	•/•/•	•
Navigasjon	-	-/-/•	-
Talestyring av navigasjon (engelsk/tyisk/italiensk)	-	-/-/•	-
Bluetooth, håndfri mobil	-	-/-/•	-

Annet			
Dørhåndtak krom	•	•/•/•	•
Aluminiumspedaler	•	•/•/•	•
Doble eksosavslutningsrør	-	•/•/•	•

Garantier:
 3 år eller 10 000 mils fabrikkgaranti, 12 års rustbeskyttelsesgaranti, 3 års lakkgaranti
 Honda Assistanse: kontakt forhandleren din for mer informasjon