

Nye Honda Jazz

Farger, tekniske spesifikasjoner



Honda Motor Europe forbeholder seg retten til å forandre utstyr og spesifikasjoner uten varsel. Detaljer, farger, beskrivelser og bilder er kun ment som oversiktsinformasjon. Enkelte detaljer angitt i brosjyren kan avvike fra utstyret i bilene som selges i Norge. Kontakt din Honda-forhandler for nærmere opplysninger. For en mer utførlig beskrivelse, se vår hovedbrosjyre. For de siste oppdateringer, se www.honda.no

Honda Motor Europe Ltd. (Norge)
Postboks 1534, 3007 Drammen
Tlf. 32 25 48 00
www.honda.no

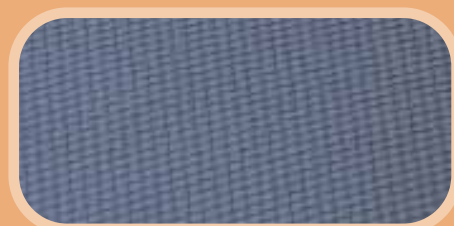
Jazz/09/04/PT111047NO



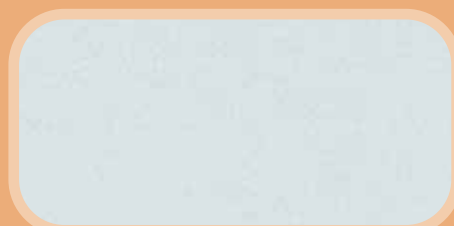
Jazz



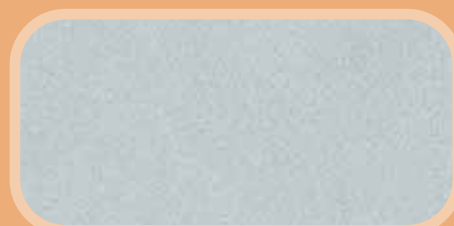
Jazz 1,4 LS manuell



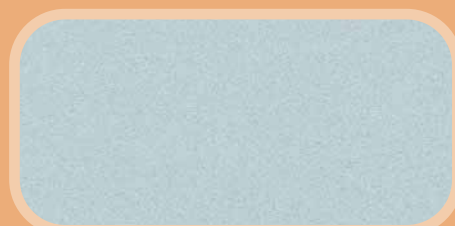
Setetrekk



Satin Silver Metallic



Storm Silver Metallic



Sirius Blue Metallic



Helios Yellow Pearl



Venus Orange Metallic



Milano Red



Macha Cream Metallic



Vivid Blue Pearl



Nighthawk Black Pearl

Tekniske spesifikasjoner

	1,4 LS MT og 1,4 LS CVT		1,4 LS MT	1,4 LS CVT
	manuell girkasse-trinnløs automatgirkasse			
Motor	1,4i -DSI SOHC, 2 plugger pr. syl., 8 ventiler	Drivstofforbruk iflg. 1999/101/EC	man. (aut.)	
Sylindere	4	Bykjøring, l/100 km	6,9 (7,2)	
Slagvolum, cm ³	1339	Landeveiskjøring, l/100 km	4,9 (5,0)	
Sylinderdiam. x slaglengde, mm	73,0 x 80,0	Blandet kjøring, l/100 km	5,7 (5,8)	
Kompresjon	10,8	Bensintank, liter	42	
Maksimal effekt, hk/kW	83/61 ved 5700 rpm	Miljøklasse	EU 2005	
Maksimalt dreiemoment, Nm	119 ved 2800 rpm	CO ₂ -verdi	134 (137)	
Drivstoffsystem	Honda PGM-FI elektronisk innsprøyting			
Oktan, blyfri	95			
		Sikkerhet		
Kraftoverføring	Manuell - 7-trinns trinnløs automat	ABS, blokkeringsfrie bremses	•	•
Utveksling	man	Bremselys, høyt montert	•	•
1.	3,142	Beltestrammere foran	•	•
2.	1,750	Elektronisk startspærre, Immobiliser	•	•
3.	1,241	Kollisjonspute på førersiden	•	•
4.	0,969	Kollisjonspute på passasjersiden	•	•
5.	0,805	Sidekollisjonspute, foran	•	•
Revers	3,230	Nakkebeskyttelse foran og bak	•	•
Differensial	4,111	Sidekollisjonsvern i dørene	•	•
CVT: 2,367 - 0,407 Revers: 4,227-2,367 Differensial: 4,333		3 stk. 3-punktsbelter bak	•	•
		Baksetepute oppfellbar 60/40	•	•
		Lyskastere justerbare fra innsiden	•	•
Styring	EPS-tannstang	Isofixfester, barneseter	•	•
Snudiameter, hjulsentrum/karosseri, m	9,4/10,0	Elektronisk servostyring	•	•
Antall rattomdreininger fra full v. til full h	3,71	Antall stjerner i Euro-NCAP-test		
		Kollisjonssikkerhet	4	4
Bremses	Skiver foran, tromler bak	Fotgjengersikkerhet	3	3
ABS	•	Barns sikkerhet	3	3
Hjuloppheng		Komfort		
Foran: MacPherson oppheng samt kreningsstabilisator		Elektrisk oppvarmede forseter	•	•
Bak: Leddarm og torsjonsstavfjæring samt kreningsstabilisator.		Baksetets rygg nedfellbar 60-40	•	•
		Baksetepute oppfellbar 60-40	•	•
Mål		Fjernstyrt sentrallås	•	•
Lengde x bredde x høyde, mm	3845 / 1675 / 1525	Førersete, høydejustering	•	•
Akselavstand, mm	2450	Radio med CD	•	•
Sporvidde, foran/bak, mm	1460 / 1445	Takantenne	•	•
Bakkeklaring, mm	140	Lomme i høyre forsetes rygg	•	•
Bagasjerom, liter VDA	Seter oppe 380 Seter nede 845	Klimaanlegg (ACC)	•	•
		Midtkonsoll med koppholder	•	•
		og oppbevaringsrom	•	•
Vekt	manuell/automat	Ratt, høydeinnstillbart	•	•
Tillatt totalvekt, kg	1470/1490	Sideruter elektrisk styrt, foran/bak	•/•	•/•
Egenvekt, kg	1084/1104	Tonede ruter	•	•
Tillatt last, kg	386/386	Ytterspeil, elektrisk styring	•	•
Maks. tilhengervekt, kg	1000/800	og oppvarming	•	•
Elektrisk system		Høyttalere 2stk.	•	•
Dynamo	12V - 75Ah	Audiofernkontroll	•	•
Batteri	12V - 28Ah	Pollenfilter	•	•
		Blinklys i utvendige speiler	•	•
Hjul				
Dekk	175 / 65 R14	Funksjon		
Felg	Stålfelg / svart	Forsinket avslagning av kupélys	•	•
Reservehjul	Kompakt	Lysalarm	•	•
Heldekkende hjulkapsel				
		Annet		
Yteevne		Digital klokke	•	•
Toppfart, km/h	170 (aut. 160)	Turteller	•	•
Akselerasjon 0-100 km/h	12,0 (aut. 12,3)	Støtfangere i bilens farge	•	•
		Belysning i bagasjerommet	•	•
		Utetemp.måler	•	•
		Bagasjeromtremk	•	•
		Drivstofforbruk / 100 km display	•	•
		Garantier: 36 måneders eller 10.000 mil fabrikkgaranti, 72 måneders rustbeskyttelsesgaranti, 36 måneders lakkgaranti		