

Nye Honda Jazz

Farger, tekniske spesifikasjoner



Honda Motor Europe forbeholder seg retten til å forandre utstyr og spesifikasjoner uten varsel. Detaljer, farger, beskrivelser og bilder er kun ment som oversiktsinformasjon. Enkelte detaljer angitt i brosjyren kan avvike fra utstyret i bilene som selges i Norge. Kontakt din Honda-forhandler for nærmere opplysninger. For en mer utførlig beskrivelse, se vår hovedbrosjyre. For de siste oppdateringer, se www.honda.no

Honda Motor Europe Ltd. (Norge)
Postboks 1534, 3007 Drammen
Tlf. 32 25 48 00
www.honda.no

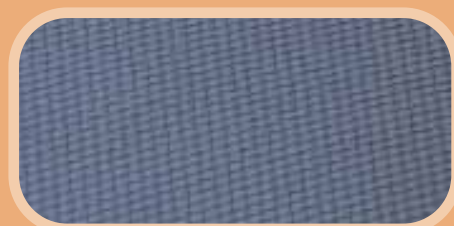
Jazz/09/04/PT111047NO



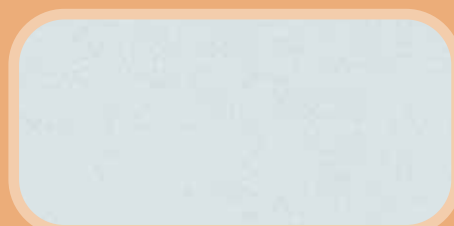
Jazz



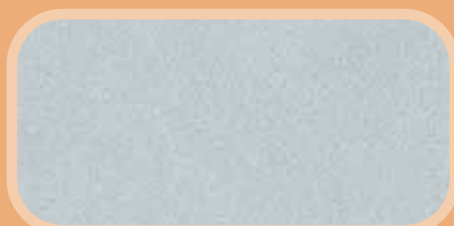
Jazz 1,4 LS manuell



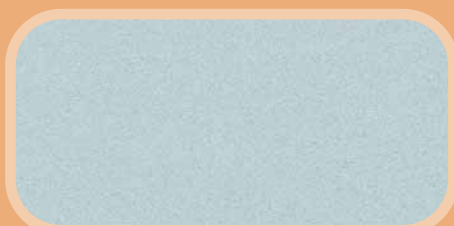
Setetrekk



Satin Silver Metallic



Storm Silver Metallic



Sirius Blue Metallic



Helios Yellow Pearl



Venus Orange Metallic



Milano Red



Macha Cream Metallic



Vivid Blue Pearl



Nighthawk Black Pearl

Tekniske spesifikasjoner

| | 1,4 LS MT og 1,4 LS CVT | | 1,4 LS MT | 1,4 LS CVT |
|--|--|--|-------------|------------|
| | manuell girkasse-trinnløs automatgirkasse | | | |
| Motor | 1,4i -DSI SOHC, 2 plugger pr. syl., 8 ventiler | Drivstofforbruk iflg. 1999/101/EC | man. (aut.) | |
| Sylindere | 4 | Bykjøring, l/100 km | 6,9 (7,2) | |
| Slagvolum, cm3 | 1339 | Landeveiskjøring, l/100 km | 4,9 (5,0) | |
| Sylinderdiam. x slaglengde, mm | 73,0 x 80,0 | Blandet kjøring, l/100 km | 5,7 (5,8) | |
| Kompresjon | 10,8 | Bensintank, liter | 42 | |
| Maksimal effekt, hk/kW | 83/61 ved 5700 rpm | Miljøklasse | EU 2005 | |
| Maksimalt dreiemoment, Nm | 119 ved 2800 rpm | CO2-verdi | 134 (137) | |
| Drivstoffsystem | Honda PGM-FI elektronisk innsprøyting | | | |
| Oktan, blyfri | 95 | | | |
| | | Sikkerhet | | |
| Kraftoverføring | Manuell - 7-trinns trinnløs automat | ABS, blokkeringsfrie bremses | • | • |
| Utveksling | man | Bremselys, høyt montert | • | • |
| 1. | 3,142 | Beltestrammere foran | • | • |
| 2. | 1,750 | Elektronisk startspærre, Immobiliser | • | • |
| 3. | 1,241 | Kollisjonspute på førersiden | • | • |
| 4. | 0,969 | Kollisjonspute på passasjersiden | • | • |
| 5. | 0,805 | Sidekollisjonspute, foran | • | • |
| Revers | 3,230 | Nakkebeskyttelse foran og bak | • | • |
| Differensial | 4,111 | Sidekollisjonsvern i dørene | • | • |
| CVT: 2,367 - 0,407 Revers: 4,227-2,367 Differensial: 4,333 | | 3 stk. 3-punktsbelter bak | • | • |
| | | Baksetepute oppfellbar 60/40 | • | • |
| | | Lyskastere justerbare fra innsiden | • | • |
| Styring | EPS-tannstang | Isofixfester, barneseter | • | • |
| Snudiameter, hjulsentrum/karosseri, m | 9,4/10,0 | Elektronisk servostyring | • | • |
| Antall rattomdreininger fra full v. til full h | 3,71 | Antall stjerner i Euro-NCAP-test | | |
| | | Kollisjonssikkerhet | 4 | 4 |
| Bremser | Skiver foran, tromler bak | Fotgjengersikkerhet | 3 | 3 |
| ABS | • | Barns sikkerhet | 3 | 3 |
| | | | | |
| Hjuloppheng | | Komfort | | |
| Foran: MacPherson oppheng samt krengningsstabilisator | | Elektrisk oppvarmede forseter | • | • |
| Bak: Leddarm og torsjonsstavfjæring samt krengningsstabilisator. | | Baksetets rygg nedfellbar 60-40 | • | • |
| | | Baksetepute oppfellbar 60-40 | • | • |
| Mål | | Fjernstyrt sentrallås | • | • |
| Lengde x bredde x høyde, mm | 3845 / 1675 / 1525 | Førersete, høydejustering | • | • |
| Akselavstand, mm | 2450 | Radio med CD | • | • |
| Sporvidde, foran/bak, mm | 1460 / 1445 | Takantenne | • | • |
| Bakkeklaring, mm | 140 | Lomme i høyre forsetes rygg | • | • |
| Bagasjerom, liter VDA | Seter oppe 380 Seter nede 845 | Klimaanlegg (ACC) | • | • |
| | | Midtkonsoll med koppholder | • | • |
| | | og oppbevaringsrom | • | • |
| Vekt | manuell/automat | Ratt, høydeinnstillbart | • | • |
| Tillatt totalvekt, kg | 1470/1490 | Sideruter elektrisk styrt, foran/bak | •/- | •/- |
| Egenvekt, kg | 1084/1104 | Tonede ruter | • | • |
| Tillatt last, kg | 386/386 | Ytterspeil, elektrisk styring | • | • |
| Maks. tilhengervekt, kg | 1000/800 | og oppvarming | • | • |
| Elektrisk system | | Høyttalere 2stk. | • | • |
| Dynamo | 12V - 75Ah | Audiofernkontroll | • | • |
| Batteri | 12V - 28Ah | Pollenfilter | • | • |
| | | Blinklys i utvendige speiler | • | • |
| Hjul | | | | |
| Dekk | 175 / 65 R14 | Funktion | | |
| Felg | Stålfelg / svart | Forsinket avslagning av kupélys | • | • |
| Reservehjul | Kompakt | Lysalarm | • | • |
| Heldekkende hjulkapsel | | | | |
| | | Annet | | |
| Yteevne | | Digital klokke | • | • |
| Toppfart, km/h | 170 (aut. 160) | Turteller | • | • |
| Akselesasjon 0-100 km/h | 12,0 (aut. 12,3) | Støtfangere i bilens farge | • | • |
| | | Belysning i bagasjerommet | • | • |
| | | Utetemp.måler | • | • |
| | | Bagasjeromtremk | • | • |
| | | Drivstofforbruk / 100 km display | • | • |
| | | | | |
| | | Garantier: 36 måneders eller 10.000 mil fabrikkgaranti, 72 måneders rustbeskyttelsesgaranti, 36 måneders lakkgaranti | | |