

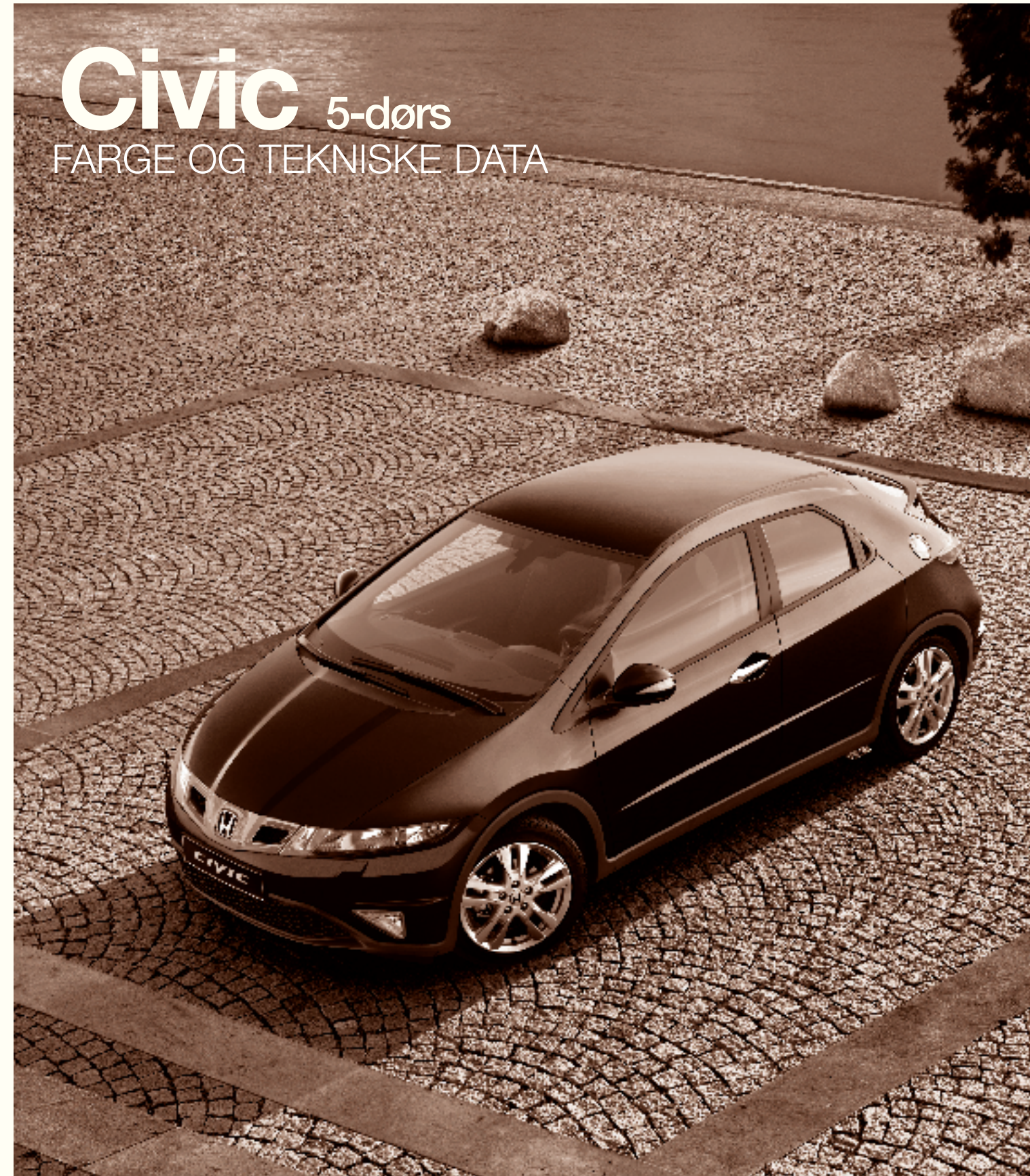


“Think for yourself and
don’t follow in other
people’s footsteps”
Soichiro Honda

Honda Motor Europe Ltd. (Norge) forbeholder seg retten til å forandre utstyr og spesifikasjoner uten varsel. Detaljer, farger, beskrivelser og bilder er kun ment som oversiktlig informasjon. Detaljene som er gjengitt i brosjyren kan skille seg fra utstyret i de bilene som selges i Norge. Kontakt din Honda-forhandler for nærmere informasjon. For de siste oppdateringer, se www.honda.no.



Honda Motor Europe Ltd. (Norge) Pb 1534, 3007 Drammen
Tlf. 32 25 48 00 www.honda.no
CIVIC5d/12/08/TH11093NO



Civic 5-dørs

FARGE OG TEKNISKE DATA

utstyr



1,4 komfort



1,4 sport



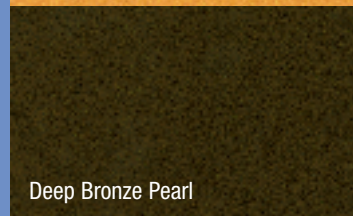
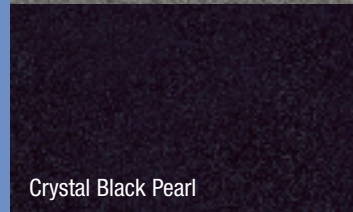
1,8 sport



1,8 executive



farger



tekniske data

Civic	1,4 i-VTEC	1,8 i-VTEC
Motor	4 sylindere, 16 ventiler, SOHC, i-VTEC (variabel ventiløfting og -styring), aluminiumsmotor	4 sylindere, 16 ventiler, DOHC, i-VTEC (variabel ventiløfting og -styring), aluminiumsmotor
Slagvolum, cm ³	1339	1799
Sylinderdiam. x slaglengde, mm	73 x 80	81 x 87,3
Kompresjon	10,5	10,5
Maksimal effekt, hk/kW ved turtall	100(73)/6000	140(103)/6300
Maksimalt dreiemoment Nm	127/4800	174/4300
Drivstoffsystem	PGM-FI	PGM-FI
Drivstofftype	Blyfri 95	Blyfri 95

Yteevne	1,4 i-VTEC	1,8 i-VTEC
Toppfart, km/h (i-Shift)	177	205 (197)
Akcelerasjon, 0-100 km/h (i-Shift)	13,0 (15,0)	8,9 (11,0)

Drivstofforbruk 1999/101/EC	Comfort/Sport	Sport/Executive
Blandet kjøring, l/100 km (i-Shift)	5,9 (5,7)	6,7 (7,3)
Landeveiskjøring, l/100 km (i-Shift)	5,0 (5,1)	5,5 (5,8)
Bykjøring, l/100 km (i-Shift)	7,3 (6,9)	8,8 (10,0)
CO ₂ -utslipp, g/km (i-Shift)	135 (132)	155 (169)
Drivstofftankens volum, l	50	50
Miljøklasse	Euro 4	Euro 4

Transmisjon	1,4 i-VTEC	1,8 i-VTEC
Transmisjon (i-SHIFT)	6-trinns manuell girkasse (6-trinns i-SHIFT)	6-trinns manuell girkasse (5-trinns i-SHIFT)
Kraftoverføring	Forhjulstrekk	Forhjulstrekk

Chassis	1,4 i-VTEC	1,8 i-VTEC
Styring	EPS	EPS
Svingradius, m (1,8 Sport/Executive)	10,26 (11,08)	
Rattomdreininger fullt utslag (1,8 Sport/Executive)	2,42 (2,25)	
Bremser	Skivebremser foran/bak (ventiler foran) med ABS, EBD og bremsekraftforsterkning	
Hjuloppheg Foran:	McPherson Strut	
Hjuloppheg Bak:	Torsion beam axle	

Hjul	1,4 i-VTEC	1,8 i-VTEC
Comfort	16"x6,5" stålfelger, 205/55R16	
1,4 Sport	16"x6,5" aluminiumsfelger, 205/55R16	
Sport 1,8/Executive	17"x7" aluminiumsfelger, 225/45R17	

Mått	1,4 i-VTEC	1,8 i-VTEC
Lengde x bredde x høyde, mm	4255 x 1765 x 1460	
Akselavstand, mm	2620	
Sporvidde, foran/bak, mm	1505 / 1510	
Bakkeklaring, mm	150	
Bagasjerom VDA I	485	
Bagasjerom VDA I baksetene nedfelt (1,8 Executive)	1352 (1326)	

Karosseri/Vekt	1,4 i-VTEC	1,8 i-VTEC
Karosseri	Advanced Compatibility Engineering-karosseri (ACE) av varmebehandlet galvanisert stål og høyfast stål.	
Egenvekt, kg (AT)	1182	1190 (1190)
Tillatt totalvekt, kg (AT)	1690	1750 (1750)
Tillatt last, kg (AT)	433	485 (485)
Maks. tilhengervekt, kg (AT)		
Med brems	1200	1400 (1000)
Uten brems	500	500
Maks. belastning kule, kg	75	75
Maks. taklastvikt, kg (Executive)		80 (55)

Comfort (kun 1,4)

Sikkerhet

- 5 x trepunktsbelter
- ABS, blokkeringsfrie bremses
- ACE-karosseri (Advanced Compatibility Engineering)
- Aktiv nakkeslengbeskyttelse (foran)
- ALR (automatisk beltestrammer)
- Varsler for lavt dekktrykk
- Kollisjonsputer på fører/passasjersiden
- EBD (elektronisk bremsekraftfordeling)
- Tåkelys bak
- Beltestrammere foran med lastbegrensning
- Frontlykter med elektrisk nivelleringsfunksjon
- Lyktespylere foran
- Høydejusterbart sikkerhetsbelte foran
- Startsperre, Immobiliser
- ISO FIX barnesetefester
- Beltepåminnelse (alle seter)
- Sidekollisjonsputer (foran)
- Sidekollisjonsgardiner
- Sidekollisjonsbeskyttelse (dører)
- VSA (kjøretøystabilisering)

Komfort

- Uttak for tilbehør foran og bak
- Ambient-lys
- Lydanlegg med fjernstyring fra ratt, fartstilpasset volum og AUX-inngang
- Automatisk luftkondisjonering med filter
- Lastsikringsfester
- Bagasjerombelysning
- Sentrallås/fjernstyrt lås
- Høydejusterbart fører sete
- Elektrisk oppvarmede forseter
- Magiske seter
- Kartlys
- Multiinformasjonssystem
- Ett-trykks blinklyshendel
- Elektriske vinduer foran og bak med opp/ned-automatikk foran
- Hanskerom med kjøling
- Setelomme, høyre foran
- Girindikasjonslampe (kun manuell girkasse)
- Utvendige speil, elektrisk styrt/oppvarmet
- Høyttalere foran (2) + bak (2)
- Ratt - tiit og teleskop
- Skjult bagasjerom
- Tonneautrekk
- Sminkespeil med belysning
- Frontrutevisker med variabelt intervall

Sport

Tilleggsutstyr sammenliknet med Comfort

Komfort

- Aluminiumspedaler og fothviler
- Cruise control på rattet
- Elektriske innfellbare sidespeil
- Tåkelys foran
- Skintrukket ratt
- Regnsensor
- Parkeringsensorer bak
- Alarm
- Diskanthøyttalere (2)
- USB-tilkoping

Design

- 17" aluminiumsfelger (1,4 16")

Tillval

- 6-trinns i-SHIFT med girspaker på rattet (kun 1,4)
- 5-trinns automatgirkasse (kun 1,8)

Executive (kun i 1,8)

Tilleggsutstyr sammenliknet med Sport

Komfort

- Sladrespeil med automatisk blenefunksjon
- Delt automatisk klimaanlegg
- Belysning av fotbrønn
- Glasstak
- HID
- Navigasjonssystem med stemmegjenkjenning

Tillegg

- 5-trinns automatgirkasse

Garantier

- 3 år eller 100.000 km fabrikkgaranti,
- 12 års rustbeskyttelsesgaranti,
- 10 års garanti på chassis, 5 års garanti på avgasssystemet, 3 års lakkgaranti.
- Honda Assistanse (kontakt din forhandler for mer informasjon)