

Nye Honda Accord

Sedan og Tourer







Eksteriør	5
Interiør	13
Teknologi	23
Sikkerhetsteknologi	29
Yteevne	33
Produkt detaljer	43
Modellprogram	49
Tilleggsutstyr	55
Ordlister	65



Tøyer alltid grensene. Hvis du trodde at Honda Accord allerede var så lekker, sporty og luksuriøst innredet som den noensinne kunne bli, da har vi en hyggelig overraskelse til deg. 2006-modellen av Accord inntar sin plass i trafikken med naturlig autoritet, med sporty linjer og sin utrolig myke form. Og nye Accord har mer enn frapperende utseende og stil. Under overflaten finner du utallige nyvinninger. Genuine Honda-egenskaper som løfter den lovpriste Accord til en ny dimensjon.



En rask titt, så forstår du omgående at du ser en bil med yteevne. Klasseledende aerodynamikk bakt sammen til et mykt formspråk som kan nytes. Nye Accord har et attraktivt og imponerende ytre. Det lave tyngdepunktet understrekes med 17-tommers* lettmetallfelger, og lavprofildekkene lover eksepsjonell yteevne, samtidig som de forkrommede håndtakene og de elektrisk styrte, innfellbare sidespeilene forteller om avansert luksus.

*kun som tilleggsetstyr på Accord sedan 2.4 Executive

Mer kraft – og mer stillegående Nye Accord har en spennende formgivning, og yteevnen vil overgå alle dine forventninger. Den er både sterk og lett, og uansett hvilken diesel- eller i-VTEC-bensinmotor du velger, så skyter den fart uten anstrengelser og med minimal støy og vibrasjoner, takket være de innovative, nye dempingsmaterialene. Alle modellene gir mer kraft, men er likevel mer stillegående og mykere, og har den fordelen at de bruker lite drivstoff.



Førerens drøm. Under utviklingen av nye Accord har våre konstruktører gjennomgått hver detalj og utnyttet hver mulighet til å forbedre yteevnen. Utallige nyvinninger er å finne. På utsiden og innsiden. Du kan se at nye Accord har støtfangere med ny form for bedre luftstrøm, HID*-lyskastere og en ny V-formet grill. Vår nye Accord ser ikke bare imponerende ut, den har også en imponerende aerodynamikk. Legg deretter til det ekstra luksuriøse interiøret og den smidige manøvreringsevnen, så kan du neppe la være å samtykke i at dette er en usedvanlig tilfredsstillende bil å kjøre.

*Fås ikke på 2.0 Comfort og Sport



Forbedret på alle måter. Våre ingeniører satte seg ved tegnebordet, gransket hver eneste lille detalj og forbedret yteevnen over alt der det var mulig. Lastingen går nå enda lettere med et noe lavere, plant lastegulv, og Tourer har den bredeste bagasjeromsåpningen i sin klasse. Nydesignede støtfangere og en V-formet grill gir bedre aerodynamikk, lyskjeglen fra HID-lyskasterne (ikke 2.0 Comfort og Sport) er bredere og bedre tilpasset.





Stilig og stilren. Interiøret i Accord kjennes svært spesielt. Påkostede materialer og et raffinert design i kombinasjon med de nyeste innovasjonene for total komfort og kontroll. Det er en ny og mer sporty girspak, individuell klimakontroll for fører og passasjerer, dype armlener og trippteller. Executive-modellene har som tilleggsgutstyr skinntrekk, valnøttinnredning og elektrisk innstillebare seter. Luksuriøst uten å være prangende. Akkurat slik en Honda skal være.

Intuitiv kontroll. Førermiljøet i nye Accord er romslig, avslappende og komfortabelt. Kontrollene er intuitivt plassert der du forventer det, på fingertuppavstand, og førerinformasjonen er tydelig og oversiktlig. Snakk med den intelligente Voice Recognition Satellite Navigation*, så finner systemet automatisk den beste veien for deg. Lydstyrken øker automatisk med hastigheten uten at du behøver å gjøre noe som helst (det er selvfølgelig volumknapper på rattet hvis du vil velge lydstyrke selv). Alt er utformet for at du skal kunne fokusere på veien og holde hendene på rattet.

*Kun engelsk tale, kun som tilleggsgutstyr på 2.4 Executive



En unnskyldning for en langtur. Nye Accord er bemerkelsesverdig romslig på innsiden og har dessuten et eksteriør som tiltrekker seg blikkene. Selv med fem passasjerer komfortabelt på plass er det mer enn nok plass til hode, ben og albuer. Setene er ergonomisk utformet med korsryggstøtte som tilpasser seg perfekt etter kroppen, de er trukket med de beste materialer, og på Executive-modellene kan du få mykt ekte skinn som tilleggsutstyr. Accord er det perfekte stedet for lange feriereiser og weekendturer.



Løsne sperren på baksiden av baksetet – så felles nakkestøttene ned.



Setene felles opp når du trykker ned rygglenet. Baksetets rygglene danner et plant gulv, nakkestøttene får plass under det.

Økt fleksibilitet like enkelt som å trekke i en spak. Vil du forvandle Accord Tourer fra en luksuriøs kombi med god plass til en veritabel lastsluker? Ikke noe kan være enklere. Bare trekk i spaken på baksetet, og i en enkelt bevegelse felles nakkestøttene ned, setene stilles vertikalt og hele pakken inklusive sikkerhetsbeltene felles ned i gulvet til en plan lasteflate. Det er ikke nødvendig å løfte ut noen seter. Det går lett og raskt å stue inn selv den lengste og bredeste last. Når du vil slå opp setet, løfter du bare rygglenet, så glir det på plass igjen.



Rygglenet kan felles helt ned eller delvis 60/40 etter dine ønsker. Accord Tourer tilpasser seg lasten som skal transporteres.



Lite kan være stort. Hver bil er i prinsippet bygd opp på samme måte, av samme deler, men det er Hondas evne til det lille ekstra som gjør så stor forskjell. I nye Accord er for eksempel giringen så sporty og smidig at det er en ren fornøyelse å bruke den. Multidisplayet holder føreren informert om alt fra det aktuelle drivstofforbruket til strekningen du kan kjøre før du må fylle tanken. Samtidig gjør Bluetooth®-teknikken (kun på modeller med satellittnavigasjon) det sikrere og mindre distraherende å svare på viktige telefonsamtaler. Og når du trenger hjelp med veien, utveksler du bare noen ord med satellittnavigeringssystemet, uten å måtte ta øynene fra veien.





ACC

Adaptive Cruise Control

På sikker avstand. Nye Accord er en av de sikreste bilene på motorveien, da den er utstyrt med Adaptive Cruise Control (ACC)*. Det er montert en radar bak Hondas H-embblem i grillen som hele tiden beregner og overvåker avstanden mellom deg og bilen foran. Hvis avstanden krymper, koples innstillingen av cruisekontrollen ut, farten reduseres og bremsesystemet koples inn når det trengs. Når bilen foran deg ikke lenger er en hindring, økes hastigheten til det som var forhåndsinnstilt. Hvis radaren registrerer at en annen bil skjærer inn i filen din foran deg og vurderer at det trengs en panikkopptrening, varsler den med lyd- og lyssignaler. Systemet bidrar til å gjøre langturene mindre anstrengende, triveligere og sikrere. Du behøver aldri å være uoppmerksom.

*ACC fås som tillegg utstyr på 2.4 Executive sedan (automat). ACC – bruken av systemet tilpasses vei- og føreforholdene.

“take me home”

VASN

Voice Activated Satellite Navigation

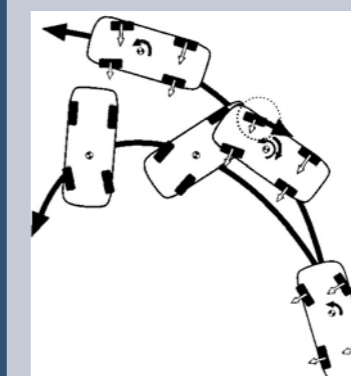
Talestyrt satellittnavigering. Det talestyrte satellittnavigeringssystemet er helt i toppklasse, med øvrig høyteknologi i nye Accord. Når du en gang har programmert det slik at det gjenkjenner stemmen din, kan du gi systemet instruksjoner om å finne den raskeste og letteste veien. Du finner veien hjem, selv fra det mest avsidesliggende hjørnet i Europa. Ettersom systemet kontinuerlig overvåker rapporter om trafikksituasjonen, kan kjøreruten raskt legges om for at du skal unngå veiarbeid, ulykker, køer eller andre hindringer på veien. Du kan også endre innstillingene for klimaanlegget eller lydanlegget på en annen del av skjermen. VASN finnes kun på modeller med satellittnavigasjon som tilleggsutstyr.



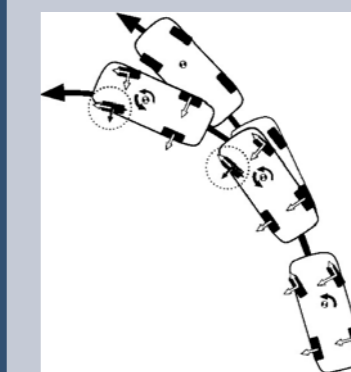
Sikkerhet på et høyere nivå. Nye Accord er konstruert rundt et slagfast stålbur og med et karosseri som leder kollisjonsenergien bort fra kupéen. Dessuten er det visse deformasjonssoner i bilens frontparti, for å beskytte eventuelle fotgjengere. Fremsynthet og omtanke er et vidt begrep hos Honda.



Sikkerhet på et høyere nivå. Man forventer at en bil med et så imponerende utseende og med så god manøvreringsevne, kraft og komfort skal ha like imponerende sikkerhetsfunksjoner. Og nye Accord skuffer ingen. I tillegg til kollisjonsputer rundt om i kupéen, med doble kollisjonsputer foran og sidekollisjonsgardiner, er det ABS-bremser, elektronisk bremsekraftfordeling (EBD), Brake Assist (bremsekraftforsterkning) og stabiliseringssystem (VSA) for sikker og kraftig oppbremsing. Dessuten har ingeniørene ved verdens største kollisjonstestsenter, Hondas Tochigi, testet Accords kollisjonsstyrke i alle mulige retninger for å forsterke sikkerheten ytterligere. Men det er ikke bare passasjerene som må beskyttes. Fotgjengerne krever også omtanke. For å kunne teste fotgjengerbeskyttelsen, har Honda utviklet POLAR II, verdens mest avanserte kollisjonstestdukke.



VSA kontrollerer overstyring



VSA kontrollerer understyring



VSA (Vehicle Stability Assist) hjelper deg å holde kursen i svinger, ved akselerasjon og unnamanøvrer. Når systemet oppdager hjulspinn under akselerasjon, bremses det aktuelle hjulet og motoreffekten strupes til hjulet begynner å trekke igjen.

All understyring og overstyring som ikke faller innenfor det normale intervallet korrigeres også automatisk.



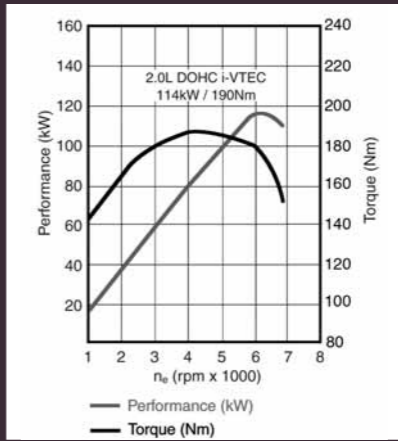
Nå i enda bedre form. Accord var allerede fra før en utrolig aerodynamisk bil. Me våre konstruktører var likevel ikke helt fornøyd. Derfor bygde de verdens teknisk sett mest avanserte vindtunnel og fingransket hver kurve, hver vinkel og hver rett linje. Som et resultat er nye Accord bilen med best aerodynamikk i klassen, med overlegen margin. Og det betyr høyere yteevne og lavere drivstoffkostnader.



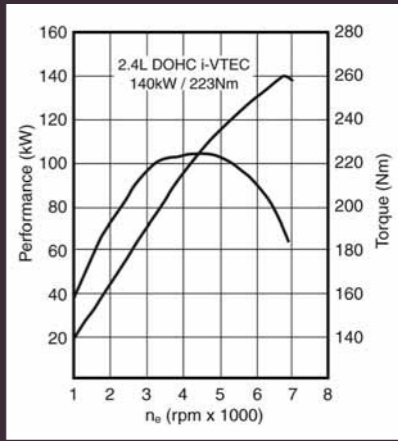


To bensinmotorer i en. Når det gjelder biler, må du ofte velge mellom yteevne og drivstofføkonomi. Men med nye Accords i-VTEC bensinmotor kombinerer du det beste fra to verdener. Det innovative VTEC-systemet (Variable Valve Timing og Lift Electronic Control) gir deg maksimal yteevne på motorveier og minimale drivstoffkostnader i bytrafikk. Det er som å ha to motorer i en. Du har to utførelser å velge mellom. 2.0 som bruker 7,4 liter/100 km ved toppmomentet, samt 2.4 som gir Accord en akselerasjon på 0 – 100 km/h på 8 sekunder og som til tross for det bare bruker 9,0 liter/100 km.

Opplysningene gjelder sedan-modellen.

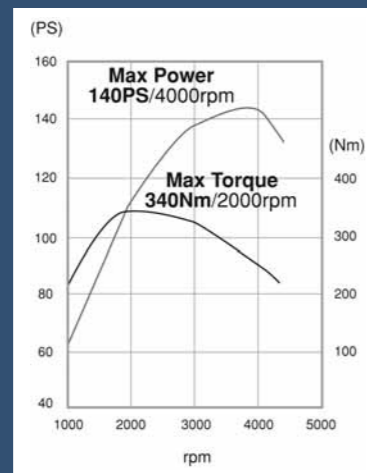


Effekt- og dreiemomentkurve for 2.0-litersmotoren.



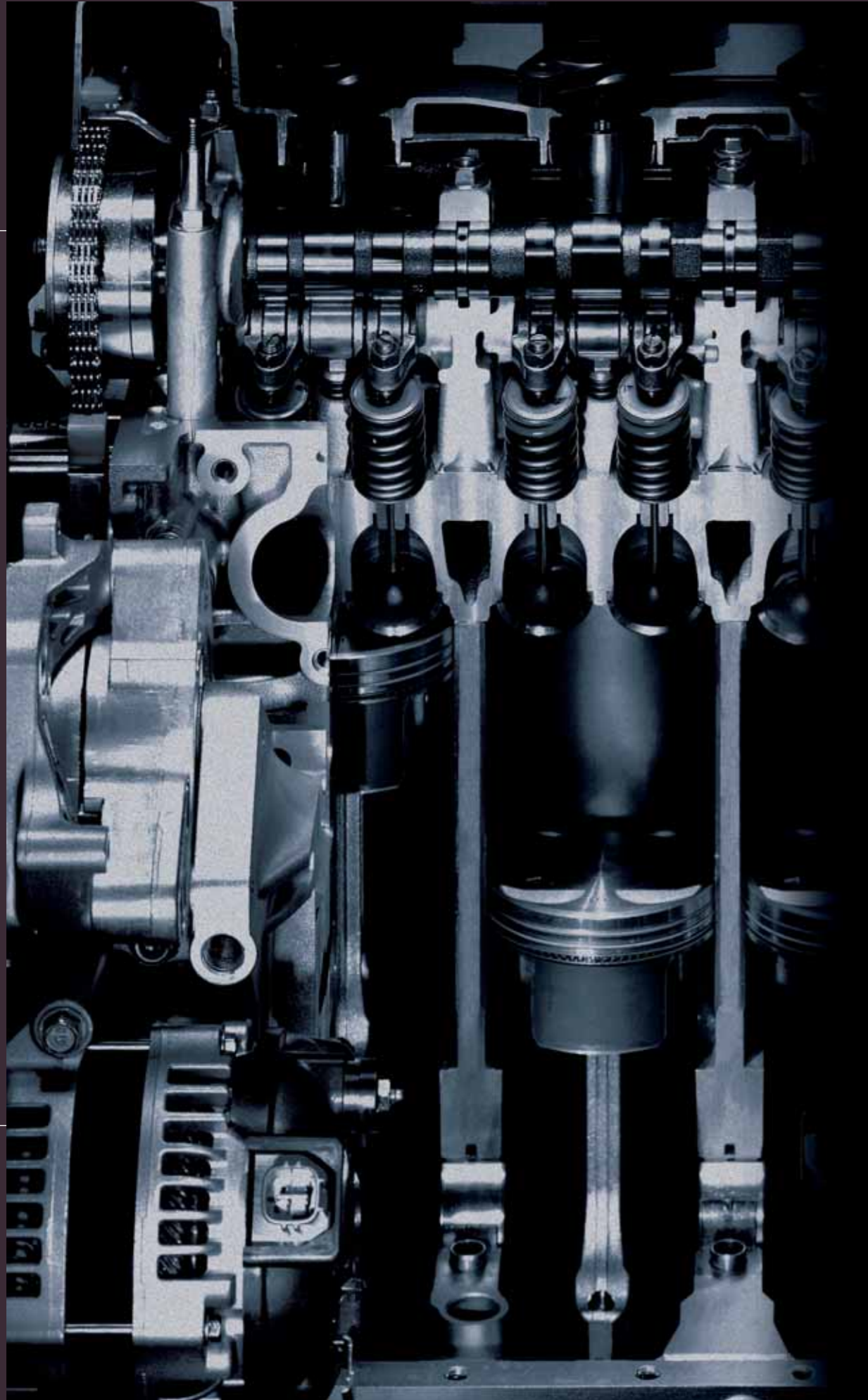
Effekt- og dreiemomentkurve for 2.4-litersmotoren.

En dieselmotor som er like stillegående som en bensinmotor. Vi ville utstyre nye Accord med en dieselmotor som var like avansert og velutviklet som våre bensinmotorer. Derfor bygde vi en revolusjonerende 2.2-litersmotor helt i aluminium med halvmassiv støping. Den har ikke bare uovertruffen yteevne i forhold til vekten, men er også sterkere, stivere og mer kompakt for å innfri det klasseledende dreiemomentet. Det er faktisk slik at denne prisbelønte kombinasjonen av balanse, moment, effekt, drivstofføkonomi og utslipp ikke overgås av noen annen dieselmotor. Den er også akkurat like stillegående og smidig som våre bensinmotorer.



Effekt- og dreiemomentkurve for 2.2 i-CTDI-motoren





Honda Jet



Motorcycle Racing

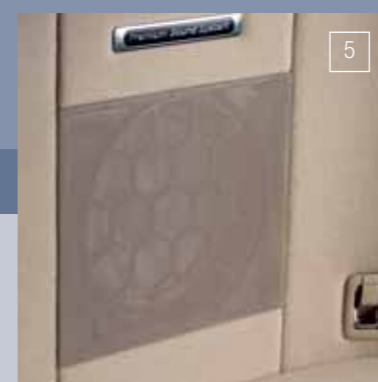
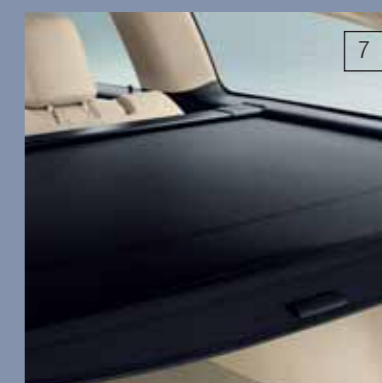
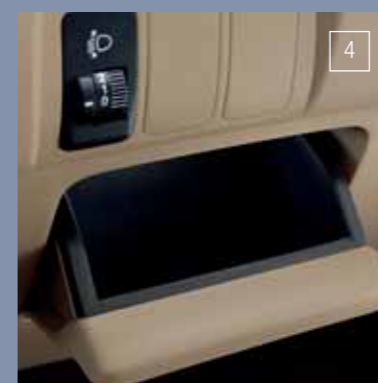
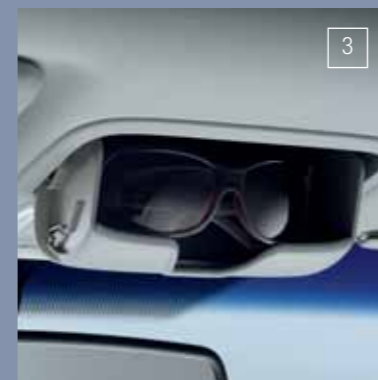


ASIMO

Jo mer vi finner opp, desto mer lærer vi.

Innovasjon er drivkraften vår. Vi blir aldri fornøyd. Men det handler ikke bare om utfordringen i å produsere overlegen teknikk for teknikkens egen skyld. Det er gjennom teknisk utvikling på mange ulike områder at vi får ny kunnskap som vi deretter kan bruke til å forbedre yteevne og kvalitet i alle våre produkter, inklusive bilene våre. Og det er derfor vi har satset store ressurser på å utvikle verdens beste racerbåtmotorer, konkurransemotorsyklar som har erobret 557 Grand Prix-titler, samt på ASIMO, verdens mest avanserte robot når det gjelder bevegelseevne og talegjenkjenning. Vi avanserer raskt mot tetposisjonene, til og med innen Formel 1, og får stadig flere pallplasseringer. Ved hjelp av fantasi og innovasjon kan alt bli mulig. Det er dette vi kaller "Power of Dreams". En filosofi som du som fører alltid har direkte nytte av, uansett hvilket Honda-produkt du velger.





1-2. Midtarmenlet tilbyr både ekstra komfort og ekstra oppbevaringsplass. **3.** Solbrilleholderen er komfortabelt plassert rett over rett over speilet. **4.** I instrumentpanelet er det et sikkert oppbevaringsrom, lett tilgjengelig for både fører og passasjer. **5.** Lydanlegg med førsteklasses lyd. Nye Accord skuffer ingen. **6.** Du behøver ikke å stige ut av Tourer-modellen for å åpne bagasjeluken. Bare trykk på knappen, så åpnes den automatisk. **7.** Trekk ut innsynsnettet over bagasjerommet og skjul eiendelene dine for nysgjerrige øyne. **8.** El-styrt soltak er standard på Executive-modellene.



1



2



3



4



5



6



7

1-2. Lyktespylere gir deg maksimalt lys på veien, uansett vær. **3.** Hekkspoiler med innebygd bremselys. **4.** Nye Accord er så intelligent at frontruten kan registrere de første regndråpene og starte vinduspusserne automatisk (ikke 2.0 Comfort). **5.** Bakre bremselys. **6.** Den mindre bakrutepusseren er svært effektiv og gir deg bedre sikt bakover. **7.** De utvendige speilene har blinklys for økt sikkerhet i trafikken. Speilene er elektrisk oppvarmet og også elektrisk innfellbare – ideelt på trange parkeringsplasser.

Alle Accord lages i samme inspirerende innovative miljø og med samme grundige omtanke for detaljer. Men utvalget viser stor variasjon. Velg den klasseledende 2.0 med bensinmotor, den revolusjonerende 2.2 med en i-CTDi-dieselmotor som har overlegen økonomi. Uansett hvilken du velger, så får du garantert fleksibilitet og lastekapasitet, kombinert med all den kjøreglede Accord kan tilby.

2.0 i-VTEC Sport
2.2 i-CTDi Sport





2.2 i-CTDi Sport





2.0 i-VTEC Sport



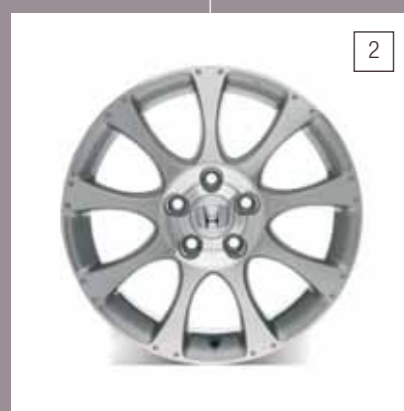




1. City-pakke. Denne pakken inneholder beskyttelseslister foran, bak og på dørsidene.
2. Når du stiger inn i bilen, ønskes du velkommen av høykvalitets terskeldekor i relief
- 3-4. Solskjermene gir dine passasjerer ekstra beskyttelse
5. Et skarpere utseende og businesslook med lister på dører, front- og hekkparti



Skreddersy drømmen din. Dine ønsker og drømmer er like unike som deg selv. Honda har derfor utviklet en rekke Honda Genuine Accessories som forsterker kjøreopplevelsen og gjør bilen din til en del av din personlighet. Du får mer informasjon hos din lokale forhandler eller på www.honda.no



1. Sports-pakke. Denne pakken inneholder skjørt til front, hekk og sidene. **2.** 17-tommers lettmetallfelger **3.** 18-tommers aluminiumsfelger, børstet overflate med sølvdekor i innerkanten **4-5.** Lister på fremre støtfanger og skjørt på den bakre fremhever den spreke personligheten og forsterker kjøregleden **6.** Gi Accord enda mer sporty linjer med en hekkspoiler



Skreddersy drømmen din. Dine ønsker og drømmer er like unike som deg selv. Honda har derfor utviklet en rekke Honda Genuine Accessories som forsterker kjøreopplevelsen og gjør bilen din til en del av din personlighet. Du får mer informasjon hos din lokale forhandler eller på www.honda-access.com

1. City-pakke. Denne pakken inneholder beskyttelseslister foran, bak og på dørsidene. **2.** 17-tommers aluminiumshjul



1. Interiør-pakke. Inneholder instrumentpanel i treimitasjon og skinnratt. For biler med svart innredning fåes også ratt og instrumentpanel med metallfinish. **2-3.** Solskjermene gir dine passasjerer ekstra beskyttelse mot solen. **4.** Når du stiger inn i bilen, ønskes du velkommen av høykvalitets terskeldekor i relieff. **5.** Gulvmatter beskytter mot slitasje i kupéen. Kan velges i svart eller elfenben.





1. Hundegitteret har en innovativ og eksklusiv design og robust, kraftig konstruksjon for å gi kupéen en sikker beskyttelse. **2.** Barneseter for ulike aldre. **3.** Avtakbart hengerfeste – like lett å montere som å ta av når du ikke trenger det. **4.** Tilbehør for ski/snøbrett, lett å ta av når sesongen er over. **5.** Den slitesterke og låsbare takboksen gir din Accord Tourer ekstra oppbevaringskapasitet på 350 liter.

ORDFORKLARINGER

ABS Blokkeringsfrie bremses (Anti-lock Braking System) hindrer at hjulene låses ved kraftige oppbremsinger, hvilket reduserer risikoen for skrens på våt, isete eller slapsete veibane og lar føreren beholde kontrollen.

Aerodynamikk Aerodynamikk er bilens evne til å overvinne luftmotstanden, eller "draget" som skapes når karosseriet beveger seg gjennom luften. Jo lavere Cd-verdi (Coefficient of Drag), desto bedre aerodynamisk form har bilen. Et aerodynamisk karosseri er mer drivstoffeffektivt, mer stillegående og gir bilen et bedre veigrep. Cd-verdien multiplisert med bilens tverrsnitt utgjør luftmotstanden. Cd-verdien for nye Accord er 0,26, best i klassen.

Bremsekraftforsterkning Hvis du må foreta en panikkbremsing, detekterer systemet den raske pedalbevegelsen og hjelper automatisk til å forsterke bremskraften for å forkorte bremselengden.

CO2 Karbondioksid er en av de avgassene som antas å ha betydning for drivhuseffekten. Jo lavere CO2-utslipp, desto mer miljøvennlig bil.

Common rail Common rail-dieselmotorer har et høytrykkskammer ved topplokket. Foruten at innsprøytet drivstoffmengde kan porsjoneres ut med en utrolig presisjon til forbrenningskammeret, gir det høye trykket en finere tåke og dermed mer effektiv forbrenning. Motoren får bedre drivstofføkonomi, samtidig som støy, røyk og utslipp reduseres.

Hjuloppheng med doble leddarmer Med denne typen av hjuloppheng kontrolleres hjulbevegelsene med maksimal nøyaktighet under kjøringen. Det resulterer i eksakt, forutsigbar styring og reduserer dessuten karosseriets krengeing ved oppbremsing og under kjøring i svinger. Hjulopphengssystem med doble leddarmer brukes som oftest bare i racerbiler.

EBD (Electronic Brakeforce Distribution) fungerer sammen med ABS. Systemet analyserer vektfordelingen i bilen og justerer automatisk bremskraften mellom for- og bakhjul slik at retningsstabiliteten beholdes.

ETCS (Electronic Throttle Control System) eller Drive-by-wire. Den mekaniske koplingen mellom gasspedalen og motoren er byttet ut med sensorer som registrerer gasspedalens posisjon og gir instruksjoner direkte til motorens styresystem. Det gir en momentan, direkte proporsjonal, men likevel myk reaksjon på gasspedalens bevegelser.

Ergonomi Ergonomi er anvendt vitenskap om arbeidsmiljø, i dette tilfellet bilens kupé, og hensikten er å maksimere passasjerenes komfort og sikkerhet. Det handler med andre ord om å plassere viktige kontroller og instrumenter på en slik måte at de er lette og komfortable å bruke og lese av. Det innebærer også at setene skal eliminere tretthet i kroppen og ukomfortable kjørestillinger.

Grade Logic Et intelligent system som er innebygd i våre 5-trinns automatiske girkasser. Når helautomatisk posisjon er valgt, kjenner Grade Logic igjen ulike kjøremåter veiforhold og velger optimal utveksling for en myk og smidig kjøring, spesielt egnet i bakker og på svingete veier.

HID-lyskastere (High-intensity Discharge) I stedet for glødelampe inneholder HID-lyskasteren en kapsel fylt med xenon-gass. En elektrisk utlading (gnist) passerer gjennom gassen og gir et jevnt, helhvitt lys med høyere intensitet enn vanlige halogenlyskastere, dvs. lyset blir sterkere.

i-CTDi Hondas i-CTDi-motor, der i-en står for intelligens, tilhører en ny generasjon motorer med direkte innsprøyting der de aller nyeste teknikkene for common rail og variabel turbolader benyttes. Resultatet er en betydelig mer stillegående, mykere og kraftigere motor med bedre drivstofføkonomi enn konvensjonelle dieselmotorer.

Dreiemoment Dreiemoment er det samme som dreiningskraft eller rotasjonskraft. Når du for eksempel trekker til en skrue med en skiftenøkkel, bruker du faktisk et moment for å vri skruen. Jo lenger ut du holder skiftenøkkel, desto større blir momentet. Momentet ved lave turtall er motorens mulighet til å utvikle et sterkt svar (rotasjonskraft) og dermed akselerasjon ved lave hastigheter. Etter hvert som hastigheten øker, blir motoreffekten viktigere enn dreiemomentet for å beholde farten. Effekt: Effekt er et mål på hvor raskt et arbeid kan utføres.

VTC (Variable Timing Control) Kamakselinnstillingen på innløpssiden i forhold til veivakselen styres etter turtall og belastning. På den måten oppnås optimal luft/drivstoffblanding i sylindere for beste dreiemoment og yteevne. 90 % av dreiemomentet er tilgjengelig allerede ved 3 000 o/min.

VTEC (Variable Valve Timing and Lift Electronic Control) Ventilenes åpningstid og –høyde under innsugings- og avgassfasen styres separat for respektive sylindere. Forbrenningen optimeres for ulikt turtall, hvilket gir lavere drivstofforbruk, reduserte utslipp og høyere yteevne for motoren.

i-VTEC En kombinasjon av VTEC og VTC for høyere motoreffekt, bedre drivstofføkonomi og renere avgasser.

Variabel turbolader En turbolader bruker rotor for å øke trykket i luften til sylindrene. Det øker gassblandingsens oksygeninnhold, hvorpå motorkraften øker. Turboladeren i i-CTDi-motoren har variabel dyser slik at luftgjennomstrømmingen holdes høy selv når gasspedalen trykkes litt ned – jo mer du trykker, desto større blir deretter luftgjennomstrømmingen. Det skaper en momentan, jevn akselerasjon som nærmest eliminerer problemet med "turboforsinkelse".



Honda Motor Europe Ltd. (Norge) forbeholder seg retten til å forandre utstyr og spesifikasjoner uten varsel. Detaljer, farger, beskrivelser og bilder er kun ment som oversiktlig informasjon. Detaljene som er gjengitt i brosjyren kan skille seg fra utstyret i de bilene som selges i Norge. Kontakt din Honda-forhandler for nærmere informasjon. For de siste oppdateringer, se www.honda.no.

Honda Motor Europe Ltd. (Norge)

Pb 1534, 3007 Drammen
Tlf. 32 25 48 00
www.honda.no