



Nye Honda Civic Hybrid

Farger, tekniske data



Honda Motor Europe forbeholder seg retten til å forandre utstyr og spesifikasjoner uten varsel. Detaljer, farger, beskrivelser og bilder er kun ment som oversiktsinformasjon. Enkelte detaljer angitt i brosjyren kan avvike fra utstyret i bilene som selges i Norge. Kontakt din Honda-forhandler for nærmere opplysninger. For en mer utførlig beskrivelse, se vår hovedbrosjyre. For de siste oppdateringer, se www.honda.no

Honda Motor Europe Ltd. (Norge)
Postboks 1534, 3007 Drammen
Tlf. 32 25 48 00
www.honda.no

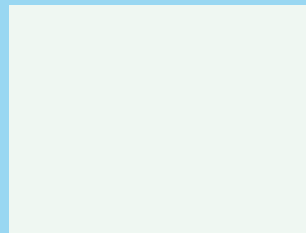
CIVIC/HYBRID/03/06/TH11063NO



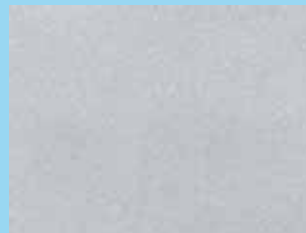
CIVIC HYBRID



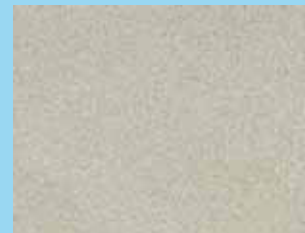
Stofftek



Taffeta White



Alabaster Silver Metallic



Shoreline Mist Metallic



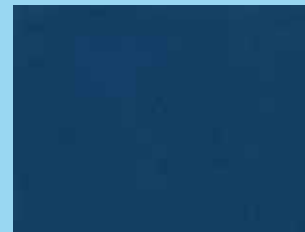
Galaxy Gray Metallic



New Red Pearl



Neutron Blue Metallic



Royal Blue Pearl



Nighthawk Black Pearl

Med forbehold om begrenset lagerhold av visse farger.

TEKNISKE SPESIFIKASJONER

1.3 Civic Hybrid	
Motor	8 Ventiler, SOHC, i-VTEC, i-DSI, aluminiummotor
Sylindre	4
Slagvolum, cm ³	1339
Sylinderdiam. x slaglengde, mm	73x80
Kompresjon	10,8
Maksimal effekt hk/kW	95/70
ved turtall	6000
Maksimalt dreiemoment Nm	123
ved turtall	4600
Drivstoffsystem	PGM-FI
Drivstofftype	Bensin
Motor El	
Type	Permanent magnet synkronmotor
Batteri	Nikkelmetallhydrid, 158 V
Maksimal effekt hk/kW	20/15
ved turtall	2000
Maksimalt dreiemoment Nm	103
ved turtall	1160
Kraftoverføring	CVT trinnløs automat
Utveksling	
Forover	2,526-0,421
Revers	4,510-1,875
Sekundær	1,255
Differensial	3,937
Kraftoverføring	Forhjulsdriфт
Karosseri	
Selvbærende, galvanisert stålkarosseri med kupérom av sikkerhetstype.	
Styring	Elektrisk styreservo
Snuddiameter, hjulsentrum/karosseri, m	10,8/11,6
Rattomdreininger fullt utslag	2,65
Bremser	
Diagonal deling, skiver foran og bak (vent. foran)	
ABS med EBD (elektronisk bremskraftfordeling) og EBA (bremskraftforsterkning)	
Hjuloppheng	
Foran: Fjærben av MacPherson-type med leddkarm av aluminium, spiralfjær, gasstrykkstøtdempere, krenningshemmere	
Bak: Doble triangelledd, spiralfjær, gasstrykkstøtdempere, krenningshemmere	
Hjul	
Dekkestørrelse	195/65R15
Felg	Aluminium
Felgstørrelse	15 X 6J
Mål	
Lengde x bredde x høyde, mm	4545 x 1750 x 1430
Akselavstand, mm	2700
Sporvidde, foran/bak, mm	1505/1545
Bakkeklaring, mm	140
Bagasjerom VDA (liter)	350
Vekt	
Totalvekt, kg	1720
Egenvekt, kg	1293
Tillatt last, kg	427
Maks. taklastvekt, kg	55
Yteevne	
Toppfart, km/h	185
Akselerasjon, 0-100 km/h	12,1
Drivstofforbruk 1999/101/EC	
Blandet kjøring, l/100 km	4,6
Landeveiskjøring, l/100 km	4,3
Bykjøring, l/100 km	5,2
Drivstofftankens volum, l	50
Oktan, blyfri	95
Miljøklasse	EU2005
CO ₂ -utslipp g/km	109
Elsystem	
Generator	12V 90A
Batteri	12V 28A

1.3 Civic Hybrid	
Sikkerhet	
Kollisjonspute førers. og passasjers.	•
Sidekollisjonspute	•
Sidekollisjonsgardin	•
Aktiv nakkeslengbeskyttelse foran	•
Hodestøtte alle plasser.	•
Sidekollisjonsbeskyttelse i dørene	•
VSA, elektr. antispinn og stabilitetskontroll	•
ABS, blokkeringsfrie bremsere	•
EBD, Elektronisk bremskraftfordeling	•
EBA, Bremskraftforsterkning	•
Beltepåminnelse foran	•
Beltejustering høyde (B-stolpe)	•
Beltestrammer foran	•
5 X 3-punktsbelter	•
Barnesetefester, ISOFIX	•
Baksetebeltens rullefunksjon låsbar	•
Lyktespylere	•
Tåkelys bak	•
Tåkelys foran	•
Elektr. startspærre, Immobiliser	•
Alarm	•
Komfort	
Klimaanelegg, ACC	•
Cruise control på rattet	•
Radiokontroller på rattet	•
Sentrallås/fjernstyrt med låsekvittring	•
Forseter, el-oppvarmet	•
Førersete høydejustering (manuell)	•
Koppholdere foran og bak	•
AM/FM/CD lydanlegg (leser MP3-CD)	•
6-platers CD-skifter integrert	•
Høytalere foran (2 stk.)	•
Høytalere bak (2 stk.)	•
Diskanthøytalere foran	•
Vindusmontert antenne	•
Lomme i høyre forsetes rygg	•
Ratt - tilt og teleskop	•
Ratt - skintrukket	•
Sidereruter elektrisk styrt foran og bak	•
Opp - Ned Auto (fører og passasjerer)	•
Utvendige speil, elektrisk styrt og oppvarmet	•
Armlener foran og bak	•
Funksjon	
Halogenlyskastere	•
Kjørecomputer	•
Utetemperaturmåler	•
Annet	
Baklukespoiler	•
Sidebeskyttelseslister	•
Garantier:	
3 år eller 10 000 mils fabrikkgaranti, 12 års rustbeskyttelsesgaranti, 3 års lakkgaranti	
3 års vognskadegaranti. Honda Assistanse (kontakt forhandleren din for mer informasjon). Hybridsystemet: 8 års garanti.	

For de siste oppdateringene av modellprogrammet, se www.honda.no.