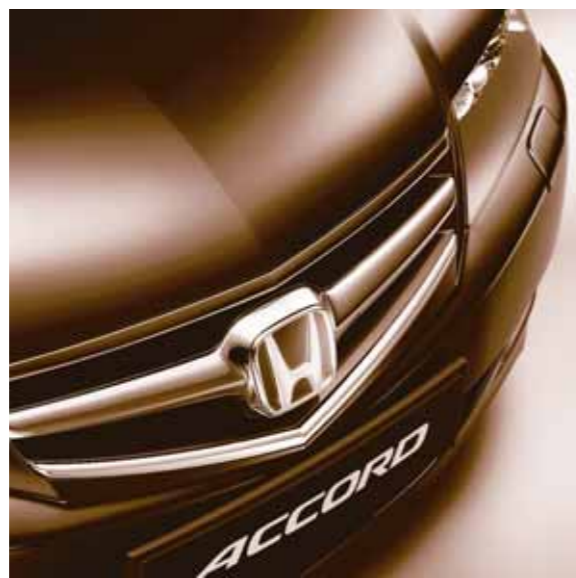


Nye Honda Accord

Sedan og Tourer. Farger, tekniske spesifikasjoner



Honda Motor Europe Ltd. (Norge) forbeholder seg retten til å forandre utstyr og spesifikasjoner uten varsel. Detaljer, farger, beskrivelser og bilder er kun ment som oversiktlig informasjon. Detaljene som er gjengitt i brosjyren kan skille seg fra utstyret i de bilene som selges i Norge. Kontakt din Honda-forhandler for nærmere informasjon. For en mer utførlig beskrivelse, se vår hovedbrosjyre. For de siste oppdateringer, se www.honda.no.

Honda Motor Europe Ltd. (Norge)

Pb 1534, 3007 Drammen
Tlf. 32 25 48 00
www.honda.no

ACCORD/12/05/TH11059NO

2.0 i-VTEC SPORT SEDAN OG TOURER



Grå paneler



Svart trekk med skinn på sidene

SEDAN



TOURER



KAROSSEFARGER FOR SEDAN OG TOURER:



Alabaster Silver Metallic



Graphite Pearl



Arctic Blue Pearl



Royal Blue Pearl



Dark Mocha Pearl



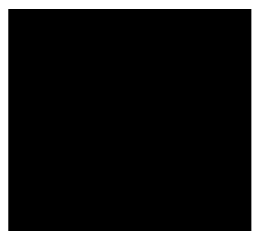
Blueish Silver Metallic



Milano Red



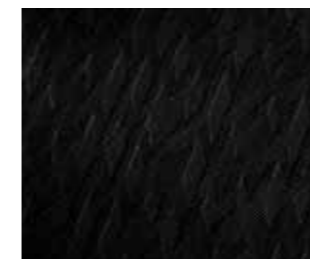
Deep Green Pearl



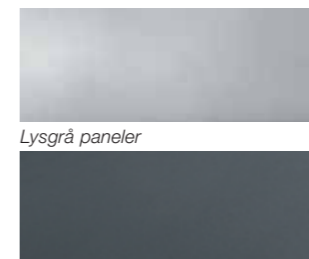
Nighthawk Black Pearl

Med forbehold om begrenset lager av visse farger

2.4 i-VTEC EXECUTIVE SEDAN OG TOURER



Svart trekk, standardinteriør

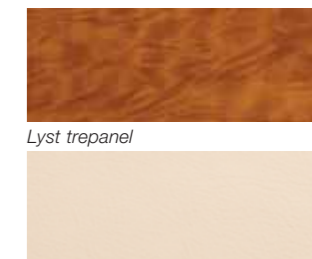


Lysgrå paneler

Svart skinn.



Beige trekk, standardinteriør.



Lyst trepanel

Beige skinn

SEDAN



TOURER



KAROSSEFARGER FOR SEDAN OG TOURER:



Alabaster Silver Metallic



Graphite Pearl



Arctic Blue Pearl



Royal Blue Pearl



Dark Mocha Pearl



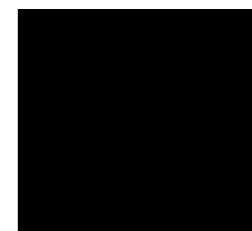
Blueish Silver Metallic



Milano Red



Deep Green Pearl



Nighthawk Black Pearl

Med forbehold om begrenset lager av visse farger

2.2 i-CTDi SPORT SEDAN OG TOURER



Grå paneler



Svart trekk med skinn på sidene

SEDAN



TOURER



Alabaster Silver Metallic



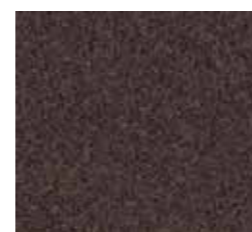
Graphite Pearl



Arctic Blue Pearl



Royal Blue Pearl



Dark Mocha Pearl



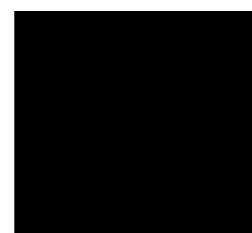
Blueish Silver Metallic



Milano Red



Deep Green Pearl



Nighthawk Black Pearl

SPESIFIKASJONER SEDAN OG TOURER

SPESIFIKASJONER

	SEDAN			TOURER		
	2.0 Sport 5MT/5AT	2.4 Executive 5AT	2.2 Sport Diesel 6MT	2.0 Sport 5MT/5AT	2.4 Executive 5AT	2.2 Sport Diesel 6MT
Motor Bensin	16 ventiler, DOHC, i-VTEC, aluminiummotor			16 ventiler, DOHC, i-VTEC, aluminiummotor		
Motor Diesel	16 ventiler, DOHC, Common rail turbodiesel, aluminiummotor			16 ventiler, DOHC, Common rail turbodiesel, aluminiummotor		
Sylindere	4			4		
Slagvolum, cm3	1998	2354	2204	1998	2354	2204
Sylinderdiam. x slaglengde, mm	86 x 86	87 x 99	85 X 97,1	86 x 86	87 x 99	85 x97,1
Kompresjon	9,6	10,5	16,7	9,6	10,5	16,7
Maksimal effekt hk/kW / ved o/min	155/114	190/140	140/103	155 / 114	190 / 140	140/103
Maksimalt dreiemoment Nm / ved o/min	190	223	340	190	223	340
Drivstoffsystem	Honda PGM-FI		Common Rail	Honda PGM-FI		Common Rail
Drivstofftype	Bensin		Diesel	Bensin		Diesel
Transmisjon (manuell/automatisk girkasse)	5 man / 5 aut	5 aut	6 man	5 man /5 aut	5 aut	6 man
Utveksling						
1.	3,266 / 2,652	2,652	3,933	3,266 / 2,652	2,652	3,933
2.	1,769 / 1,516	1,516	2,037	1,769 / 1,516	1,516	2,037
3.	1,212 / 1,082	1,082	1,314	1,212 /1,082	1,082	1,314
4.	0,972 / 0,773	0,773	0,975	0,972 / 0,773	0,773	0,975
5.	0,780 / 0,566	0,566	0,777	0,780 / 0,566	0,566	0,777
6.	-	-	0,653	-	-	0,653
Revers	3,583 / 2,000	2,000	4,008	3,583 / 2,000	2,000	4,008
Differensial	4,388 / 4,563	4,438	3,285	4,388 / 4,563	4,438	3,285
Kraftoverføring	Forhjulstrekk			Forhjulstrekk		
Karosseri	Selvbærende, galvanisert stålkarosseri med kupérom av sikkerhetstype.			Selvbærende, galvanisert stålkarosseri med kupérom av sikkerhetstype.		
Styring - hjuloppeng	Hydraulisk, servoassistert tannstang			Hydraulisk, servoassistert tannstang		
Styresystem	Hydraulisk, servoassistert tannstang			Hydraulisk, servoassistert tannstang		
Snudiameter, hjulsentrum/karosseri, m	10,8 / 11,6 ¹			11 / 11,6		
Rattomdreining fullt utslag	2,85			2,98		
Hjuloppeng	Doble triangelleddamper, spiralfjær, gasstrykkstøtdemper med progr. ventiler. Krenningshemmer			Doble triangelleddamper, spiralfjær, gasstrykkstøtdemper med progr. ventiler. Krenningshemmer		
Foran:	Doble triangelleddamper, spiralfjær, gasstrykkstøtdemper med progr. ventiler. Krenningshemmer			Doble triangelleddamper, spiralfjær, gasstrykkstøtdemper med progr. ventiler. Krenningshemmer		
Bak:	5 stk. leddamper, spiralfjær, gasstrykkstøtdemper med progr. ventiler. Krenningshemmer			5 stk. leddamper, spiralfjær, gasstrykkstøtdemper med progr. ventiler. Krenningshemmer		
Hjul	205 / 55 R16			205 / 55 R16		
Dekkdimensjon	205 / 55 R16			205 / 55 R16		
Felg	lettmetall			lettmetall		
Felgstørrelse	16 X 6,5JJ			16 X 6,5JJ		

1) 2,4 Executive Sedan med ACC : 11,4/12,0

SPESIFIKASJONER SEDAN OG TOURER

	SEDAN			TOURER		
	2.0 Sport 5MT/5AT	2.4 Executive 5AT	2.2 Sport Diesel 6MT	2.0 Sport 5MT/5AT	2.4 Executive 5AT	2.2 Sport Diesel 6MT
Mål						
Lengde x bredde x høyde, mm	4665 x 1760 x 1445			4750 x 1760 x 1495		
Akselavstand, mm	2680			2720		
Sporvidde, foran/bak, mm	1515 / 1525			1515 / 1530		
Bakkeklaring, mm	150			145		
Bagasjerom VDA (liter) med nedslått med nedslått baksete	459			592		
				937		
Vekt						
Totalvekt, kg	1920/1920	1930	1970	2030/2030	2060	2100
Egenvekt, kg	1346/1358	1431	1472	1468/1498	1549	1597
Tillatt last, kg	574/562	499	498	562/532	511	503
Maks. tilhengervekt, kg	1500			1500		
Maks. taklastvekt, kg	65			80		
Elektrisk system						
Dynamo	12V 105A			12V 105A		
Batteri	12V 45A		12V 74A	12V 45A		12V 74A
Yteevne						
Toppfart, km/h	217 / 215	227	212	205 / 200	212	197
Akselerasjon, 0-100 km/h	8,9 / 10,3	9,0	9,3	9,6 / 11,2	9,8	9,3
Drivstofforbruk 1999/101/EC						
Blandet kjøring, l/100 km	8,0 / 8,4	9,4	5,5	8,6 / 9,0	10,0	5,9
Landeveiskjøring, l/100 km	6,3 / 6,3	6,9	4,5	7,0 / 6,8	7,5	4,9
Bykjøring, l/100 km	10,9 / 12,2	13,7	7,2	11,6 / 12,9	14,3	7,7
Drivstofftank, liter	65			65		
Oktan, blyfri	95		-	95		-
CO2-utslipp g/km	189 / 200	223	145	204 / 213	237	155
Sikkerhet						
Kollisjonspute førers./passasjers.	●			●		
Sidekollisjonspute	●			●		
Sidekollisjonsgardin	●			●		
Nakkestøtte foran/bak, stk.	2/3			2/3		
Sidekollisjonsvern i dørene	●			●		
Elektronisk kjøretøystabiliseringsystem VSA	●			●		
ABS, blokkeringsfrie bremses	●			●		
EBA, bremsekraftforsterkning	●			●		
EBD, elektronisk bremsekraftfordeling	●			●		
Beltepåminnelse	●			●		
Beltejustering høyde (B-stolpe)	●			●		
Beltestrammere foran	●			●		
5 X 3-punktsbelter	●			●		
Barnesetefeste, ISOFIX	●			●		
Baksetebeltens rullefunksjon låsbar	●			●		
Lyktespylere	●			●		
Justerbare lykter	man	aut	man	man	aut	man
Tåkelys bak	●			●		
Tåkelys foran	● (ikke Sport)			● (ikke Sport)		
Regnsensor	●			●		
Elektronisk startspærre, Immobiliser	●			●		
Alarm	●			●		

Komfort

Klimaanelegg	ACC Dual Zone		
ACC - Adaptiv cruisecontrol	-	tilval	-
Cruisecontrol på rattet	●	●	●
Radio/kjørecomputerbetjening på rattet	●	●	●
Innvendig speil med automatisk avblending	●	●	●
Sentrallås, fjernstyrt med låsekvittring	●	●	●
Skinntrekk	-	●	-
Elektrisk oppvarmede forseter	●	●	●
Elektrisk seteinnstilling fører/passasjer	-	●	-
Baksete midtarmene (felbart med koppholder)	●	●	●
Soltak	-	●	-
AM / FM / CD musikkanlegg	1 CD	6 CD	1 CD
Hastighetsavhengig volumkontroll	●	●	●
Høytalere foran	2	2+2 diskant/høytaler	2
Høytalere bak	2	2+2 i dørene	2
Antenne innebygd i vindu	●	●	●
Lomme i venstre/høyre forsetes rygg	-/●	●/●	●/●
Ratt - tilt og teleskop	●	●	●
Ratt - skintrukket	●	●	●
Skintrukket girspak	●	●	●
Sideruter elektrisk styrt, foran/bak	●	●	●
Opp - Ned Auto	●	●	●
Sidespeil, elektrisk styrte og elektrisk oppvarmet	●	●	●
Elektrisk innfellbare sidespeil	●	●	●

Funksjon

Lykter	Halogen	HID	Halogen
Baksetets rygg nedfellbar (60/40)	●	●	●
Kjørecomputer	●	●	●
Navigasjon	-	●	-
Talestyrt navigasjon	-	●	-
Bluetooth*	-	●	-
Utetemperaturmåler	●	●	●

Annet

Doble eksosrøravslutninger	-	●	-
Lastenett	-	-	-
Takreling	-	-	-
Motordrevet bakdør med fjernstyring	-	-	-
Bakrutepusser	-	-	-
Innsynsvern	-	-	-

● standard - tilbys ikke

Garantier:

3 år eller 10 000 mils fabrikkgaranti, 12 års rustbeskyttelsesgaranti, 3 års lakkgaranti
3 års vognskadegaranti. Honda Assistanse (kontakt din forhandler for mer informasjon)

	SEDAN			TOURER		
	2.0 Sport 5MT/5AT	2.4 Executive 5AT	2.2 Sport Diesel 6MT	2.0 Sport 5MT/5AT	2.4 Executive 5AT	2.2 Sport Diesel 6MT
Komfort						
Klimaanelegg	ACC Dual Zone			ACC Dual Zone		
ACC - Adaptiv cruisecontrol	-	tilval	-	-	-	-
Cruisecontrol på rattet	●	●	●	●	●	●
Radio/kjørecomputerbetjening på rattet	●	●	●	●	●	●
Innvendig speil med automatisk avblending	●	●	●	●	●	●
Sentrallås, fjernstyrt med låsekvittring	●	●	●	●	●	●
Skinntrekk	-	●	-	-	●	-
Elektrisk oppvarmede forseter	●	●	●	●	●	●
Elektrisk seteinnstilling fører/passasjer	-	●	-	-	●	-
Baksete midtarmene (felbart med koppholder)	●	●	●	●	●	●
Soltak	-	●	-	-	●	-
AM / FM / CD musikkanlegg	1 CD	6 CD	1 CD	1 CD	6 CD	1 CD
Hastighetsavhengig volumkontroll	●	●	●	●	●	●
Høytalere foran	2	2+2 diskant/høytaler	2	2	2+2 diskant/høytaler	2
Høytalere bak	2	2+2 i dørene	2	2	2+2 i dørene	2
Antenne innebygd i vindu	●	●	●	●	●	●
Lomme i venstre/høyre forsetes rygg	-/●	●/●	●/●	-/●	●/●	-/●
Ratt - tilt og teleskop	●	●	●	●	●	●
Ratt - skintrukket	●	●	●	●	●	●
Skintrukket girspak	●	●	●	●	●	●
Sideruter elektrisk styrt, foran/bak	●	●	●	●	●	●
Opp - Ned Auto	●	●	●	●	●	●
Sidespeil, elektrisk styrte og elektrisk oppvarmet	●	●	●	●	●	●
Elektrisk innfellbare sidespeil	●	●	●	●	●	●
Funksjon						
Lykter	Halogen	HID	Halogen	Halogen	HID	Halogen
Baksetets rygg nedfellbar (60/40)	●	●	●	●	●	●
Kjørecomputer	●	●	●	●	●	●
Navigasjon	-	●	-	-	●	-
Talestyrt navigasjon	-	●	-	-	●	-
Bluetooth*	-	●	-	-	●	-
Utetemperaturmåler	●	●	●	●	●	●
Annet						
Doble eksosrøravslutninger	-	●	-	-	●	-
Lastenett	-	-	-	-	●	-
Takreling	-	-	-	●	●	●
Motordrevet bakdør med fjernstyring	-	-	-	-	●	-
Bakrutepusser	-	-	-	●	●	●
Innsynsvern	-	-	-	●	●	●